

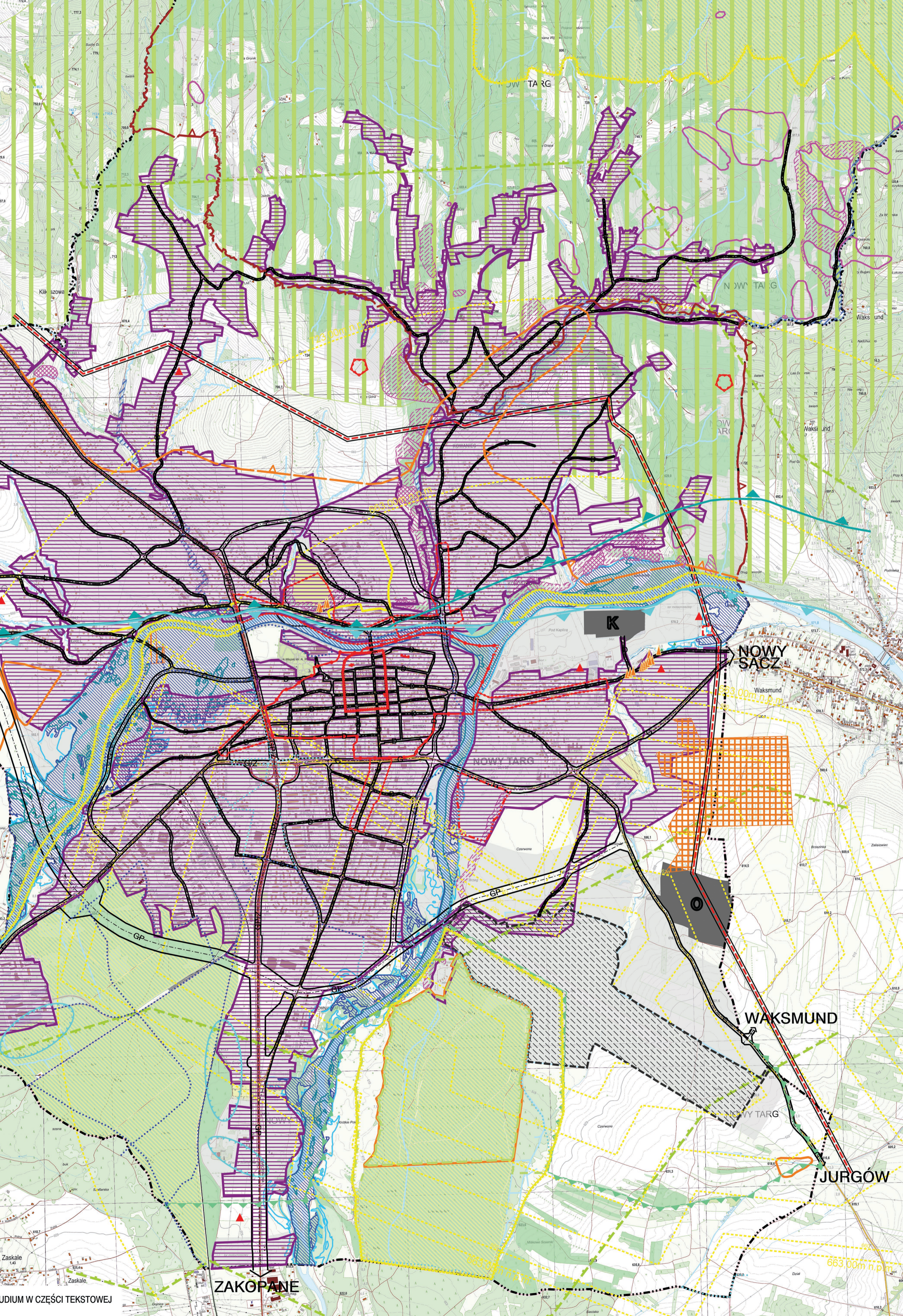
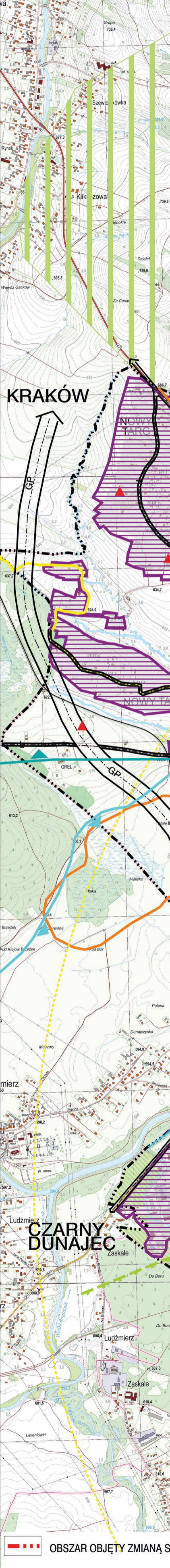
ZMIANA STUDIUM UWARUNKOWAŃ I KIERUNKÓW ZAGOSPODAROWANIA PRZESTRZENNEGO

MIASTA NOWY TARG

UWARUNKOWANIA ZAGOSPODAROWANIA PRZESTRZENNEGO - SYNTEZA

ZAŁĄCZNIK NR 4
SKALA 1:10 000

Załącznik graficzny nr
do Uchwały
Rady Miasta Nowy Targ
z dnia



I. OGRANICZENIA I BARIERY

- STREFA GÓRSKA - RZUTUJĄCA NA OGRANICZENIA W INWESTOWANIU
- REZERWAT PRZYRODY "BOR NA CZERWONEM"
Rozp. Nr 464/1993 z dn. 27.11.1993 r. (Dz. Urz. Wój. Nowy Targ z dn. 29.01.2003 r. (Dz. Urz. Wój. Nowy Targ 2003, Nr 45, poz. 507), Rozp. Nr 4 Wój. Nowy Targ z dn. 29.04.2003 r. (Dz. Urz. Wój. Nowy Targ 2003, Nr 114, poz. 1482), Obs. Wój. Nowy Targ z dn. 10.06.2004 r. (Dz. Urz. Wój. Nowy Targ 2004, Nr 114, poz. 1484)
- OTULINA REZERWATU PRZYRODY "BOR NA CZERWONEM"
Rozp. Wój. Nowosądeckiego Nr 3023 z dn. 29 stycznia 2003 r.
- EUROPEJSKA SIĘĆ EKOLOGICZNA NATURA 2000
TOPFOWSKA OLSA
Rozp. Wój. Nowosądeckiego z dn. 11.03.1999 r. (Dz. Urz. Wój. Nowy Targ z dn. 27.10.2004 r. (Dz. Urz. Wój. Nowy Targ 2004, Nr 114, poz. 1484))
- TOPFOWSKA OLSA
Rozp. Wój. Nowosądeckiego z dn. 11.03.1999 r. (Dz. Urz. Wój. Nowy Targ z dn. 27.10.2004 r. (Dz. Urz. Wój. Nowy Targ 2004, Nr 114, poz. 1484))
- OTULINA GORCZAŃSKIEGO PARKU NARODOWEGO
Rozp. Rady Ministrów z dn. 9.01.1997 r.
- POLONIDOWA OLSA
Rozp. Wój. Nowosądeckiego z dn. 11.03.1999 r. (Dz. Urz. Wój. Nowy Targ z dn. 27.10.2004 r. (Dz. Urz. Wój. Nowy Targ 2004, Nr 114, poz. 1484))
- GŁÓWNY ZBIORNIK WÓD PODZIEMNYCH NR 439 - MAGURA GÓRCE
- wskazana ochrona wód przed zanieczyszczeniem
- GŁÓWNY ZBIORNIK WÓD PODZIEMNYCH NR 440 - DOLINA KOPALNI
- wskazana ochrona wód przed zanieczyszczeniem
- TOPFOWSKA "BOR NA CZERWONEM" - torfowisko wysokie, "DO GREŁA" - torfowisko niskie, grunty orniane o niskiej i najbliższym sąsiedztwie
- ZŁOŻA KOPALIN
K3 S44 - Nowy Targ, złóża żwiru, (nieeksploatowane)
IB 314 - Nowy Targ, IB 5030 - Kaniowka - Łaniszka - (nieeksploatowane)

TERENY SZCZEGÓLNEGO ZAGROŻENIA POWODZIOWEGO (wg Mapy Zagrożeń Powodziowych ISOP)

- OBSZARY, NA KTÓRYCH PRAWDOPODOBIEŃSTWO WYSTĄPIENIA POWODZI JEST WYSOKIE I WYNIOSI RAZ NA 10 LAT (G10%)
- OBSZARY, NA KTÓRYCH PRAWDOPODOBIEŃSTWO WYSTĄPIENIA POWODZI JEST ŚREDNIE I WYNIOSI RAZ NA 10 LAT (G15%)
- OBSZARY, NA KTÓRYCH PRAWDOPODOBIEŃSTWO WYSTĄPIENIA POWODZI JEST NISKIE I WYNIOSI RAZ NA 10 LAT (G3%)
- OBSZARY BEZPOŚREDNIEGO ZAGROŻENIA POWODZI (TERENY GRANICZNE I WYNIOSI) - wskazane w granicach obszarów bezpośredniego zagrożenia powodzią dla terenów podlegających w całości ochronie przed powodzią sporządzonym przez Dyrektora RZM w Krakowie

OSUWISKA I TERENY ZAGROŻONE RUCHAMI MASOWYMI (SOP)

- OSUWISKA AKTYWNE CIĄGŁE
- OSUWISKA OKRESOWO AKTYWNE
- OSUWISKA NIEAKTYWNE
- TERENY ZAGROŻONE RUCHAMI MASOWYMI

ROZWIĄZANIA I OGRANICZENIA

- KORYTARZE EKOLOGICZNE ŁĄCZĄCE OBSZARY NATURA 2000 W WYM. GRANICZNYMI W OBYDWUJEM KIERUNKU
- LASY OCHRONNE
RDLP zgodnie z Decyzją Nr 21 Ministra Środowiska z 29.08.2000 r.
- LASY WG EWIDENCJI
- POMNIKI PRZYRODY
GRUPA 4 DRZEW (w rel. woj. 121101-001)
Rozp. Nr 30 Wój. Nowosądeckiego z dn. 4.09.1993 r. (Dz. Urz. Wój. Nowy Targ z dn. 28.06.2010 r. (Dz. Urz. Wój. Nowy Targ 2010, Nr 80, poz. 1040))
ALJA
Rozp. Nr 30 Wój. Nowosądeckiego z dn. 4.09.1993 r. (Dz. Urz. Wój. Nowy Targ z dn. 28.06.2010 r. (Dz. Urz. Wój. Nowy Targ 2010, Nr 80, poz. 1040))
KLONOWA
Rozp. Nr 30 Wój. Nowosądeckiego z dn. 13.04.2004 r. (Dz. Urz. Wój. Nowy Targ z dn. 27.10.2010 r. (Dz. Urz. Wój. Nowy Targ 2010, Nr 80, poz. 1040))
Rozp. Nr 30 Wój. Nowosądeckiego z dn. 21.12.2010 r. (Dz. Urz. Wój. Nowy Targ z dn. 22.10.2014 r. (Dz. Urz. Wój. Nowy Targ 2014, Nr 80, poz. 1040))
- STREFA OCHRONY KONSERWATORSKIEJ ZESPÓŁU STAROMEJSKIEGO
- STREFY OCHRONY KONSERWATORSKIEJ DAWNYCH PRZEDMIEŚC I CENTRAŁA ZYDOWSKIEGO
- ZABYTKI WPISANE DO REJESTRU WKZ
- STANOWISKA I STREFA OCHRONY ARCHEOLOGICZNEJ
- CMENTARZ WRAZ ZE STREFAMI OCHRONY SANITARNEJ 50 i 150m
- OBSZARY TRUDNO DOSTĘPNE KOMUNIKACYJNIE I UWAGI NA DUŻE PADOKI, DENIWELJE TERENU I OSUWISKA
- POWIĘKSZAJĄCY SIĘ WYDOBYWKI OBYWÓDŁA BUDOWLANYCH I NATURALNYCH W WŁASCIWYM KIERUNKU
- STREFY KONTROLOWANE OD LINI ENERGETYCZNYCH WYSOKIEGO NAPIĘCIA 110kV

II. MOŻLIWOŚCI ROZWOJU

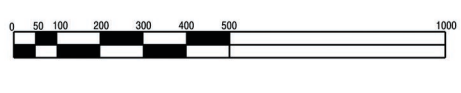
- TERENY WSKAZANE DO ZABUDOWY WG USTALENIA STUDIUM Z 2014 Z ZMIANAMI
- PODSTAWOWY UKŁAD DROGOWY - drogi istniejące i projektowane
- ISTNIEJĄCA LINIA KOLEJOWA
- REJONY KORZYSTNE DLA REALIZACJI UCĘ WÓD PODZIEMNYCH, W TYM ISTNIEJĄCE
- PUNKTY WIDOKOWE
- ISTNIEJĄCE I PROJEKTOWANE SZLAKI ROWEROWE
- LOTNISKO NOWY TARG - ISTNIEJĄCE
- OBSZAR AGLOMERACJI MIASTA NOWY TARG
- OZYSZCZALNIA ŚCIEKÓW - ISTNIEJĄCA
- SKŁADOWISKO ODPADÓW - W REALIZACJI
- GAZOCIĄG ŚREDNIEJCIĘPNY - PROJEKTOWANY

III. OZNACZENIA INNE

- GRANICE MIASTA
- RZĘKI I POTOKI

LEGENDA

- OBSZAR OBJĘTY ZMIANĄ STUDIUM W CZĘŚCI TEKSTOWEJ



663,00m n.p.m.