

- projekt Burmistrza -

UCHWAŁA NR
RADY MIASTA NOWY TARG
z dnia 2019 r.

w sprawie: przystąpienia do sporządzenia zmiany miejscowego planu zagospodarowania przestrzennego NOWY TARG 26 (Równia Szaflarska).

Na podstawie art. 18 ust. 2, pkt. 5 ustawy z dnia 8 marca 1990 r. o samorządzie gminnym (tekst jednolity Dz. U. z 2019 r., poz. 506 z późn. zm.) oraz art. 14 ust. 1 ustawy z dnia 27 marca 2003 r. o planowaniu i zagospodarowaniu przestrzennym (tekst jednolity Dz. U. z 2018 r. poz. 1945 z późn. zm.),

Rada Miasta Nowy Targ uchwala, co następuje:

§ 1

Postanawia się przystąpić do zmiany miejscowego planu zagospodarowania przestrzennego NOWY TARG 26 (Równia Szaflarska), uchwalonego Uchwałą Nr XXXV/297/2013 Rady Miasta Nowy Targ z dnia 29 sierpnia 2013 r. (Dz. U. Woj. Małopolskiego z 2013 r., poz. 5475 z dnia 11 września 2013 r.), zmienionego Uchwałą Nr XII/105/2015 Rady Miasta Nowy Targ z dnia 7 września 2015 r. (Dz. Urz. Woj. Małopolskiego z 2015 r., poz. 5382 z dnia 15 września 2015 r.), zmienionego Uchwałą Nr XXXI/280/2016 Rady Miasta Nowy Targ z dnia 29 grudnia 2016 r. (Dz. Urz. Woj. Małopolskiego z 2017 r., poz. 296 z dnia 10 stycznia 2017 r.), zmienionego Uchwałą Nr VIII/71/2019 Rady Miasta Nowy Targ z dnia 20 maja 2019 r. (Dz. Urz. Woj. Małopolskiego z 2019 r., poz. 4176 z dnia 29 maja 2019 r.) oraz zmienionego Uchwałą Nr VIII/73/2019 Rady Miasta Nowy Targ z dnia 20 maja 2019 r. (Dz. Urz. Woj. Małopolskiego z 2019 r., poz. 4177 z dnia 29 maja 2019 r.).

§ 2

Granica terenu objętego zmianą planu określona jest w załączniku graficznym Nr 1, stanowiącym integralną część niniejszej uchwały.

§ 3

Przedmiotem zmiany planu miejscowego będzie ustalenie zmiany przeznaczenia terenów oraz określenie sposobów zagospodarowania i zabudowy w zakresie wyszczególnionym w art. 15 ust. 2 ustawy o planowaniu i zagospodarowaniu przestrzennym, a także – w zależności od potrzeb - w zakresie wyszczególnionym w art. 15 ust. 3 ww. ustawy.

§ 4

Wykonanie Uchwały powierza się Burmistrzowi Miasta Nowy Targ.

§ 5

Uchwała wchodzi w życie z dniem podjęcia.

Projekt sporządził.....
INSPEKTOR *Magdalena Czerwona*
NACZELNIK WYDZIAŁU *mgr inż. Wojciech Wajtycha*

Pod względem prawnym akceptował:.....
ADWOKAT *Elżbieta Pustówka*

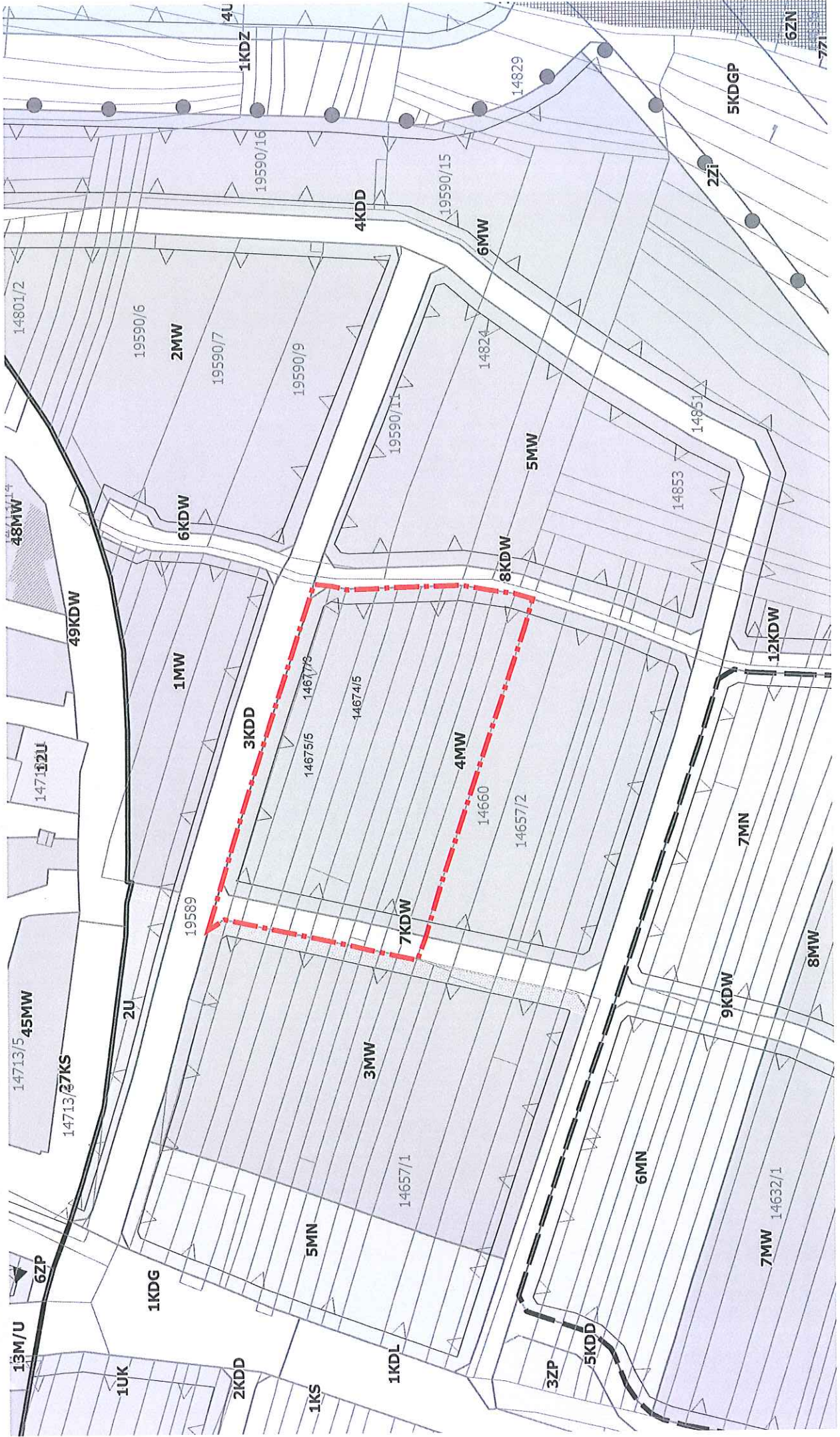
Pod względem finansowym akceptował:.....
SKARBNIK *mgr inż. Wajtycha*

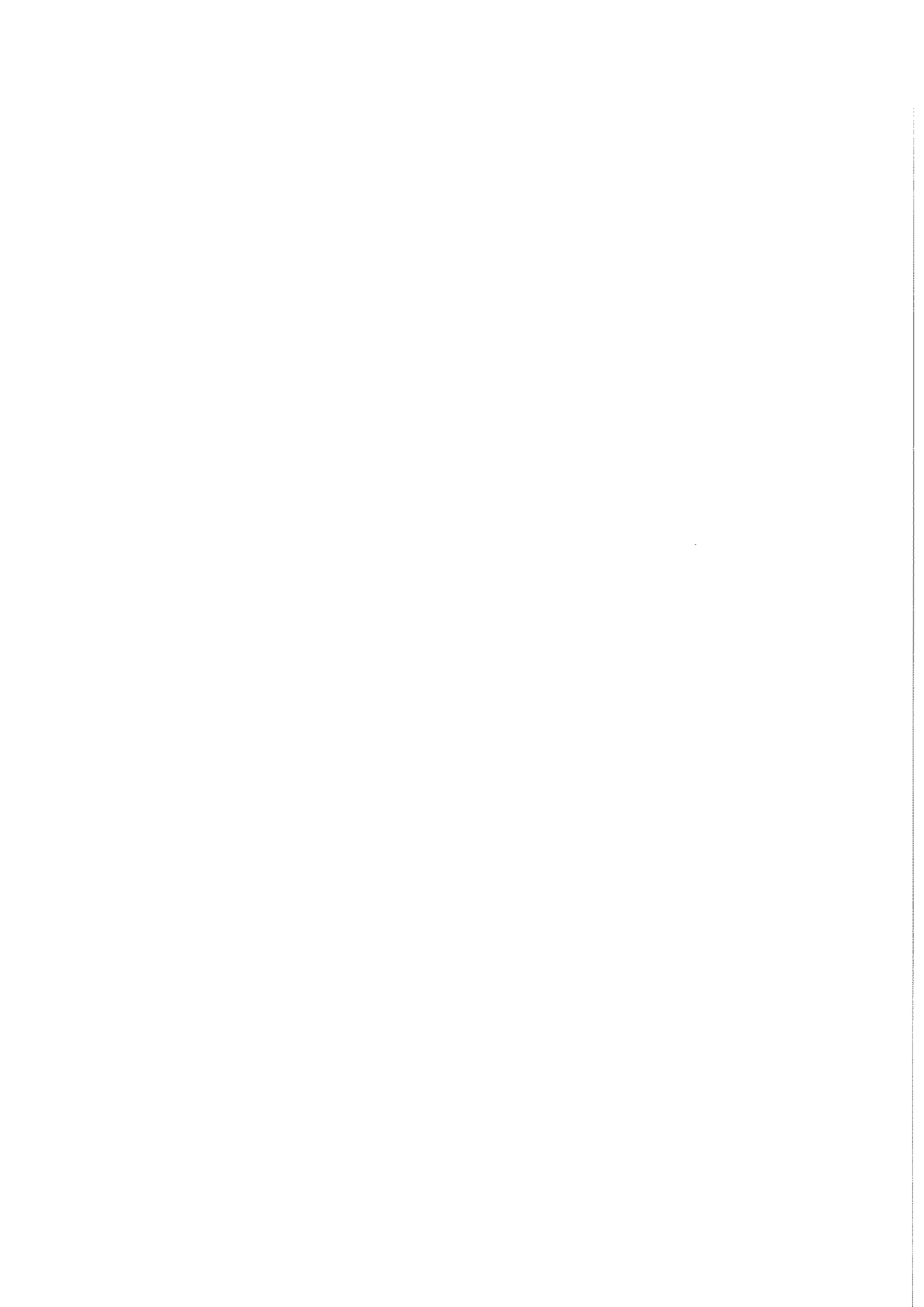
Zatwierdził:.....
BURMISTRZ *mgr Grzegorz Wajtycha*

Załącznik Nr 1
do Uchwały Nr
Rady Miasta Nowy Targ
z dnia

Skala 1: 2000

— OBSZAR OBJĘTY ZMIANĄ MPZP





UZASADNIENIE

Miejscowy plan zagospodarowania przestrzennego NOWY TARG 26 Równia Szaflarska został uchwalony przez Radę Miasta Nowy Targ w dniu 29 sierpnia 2013 r. Plan był już czterokrotnie zmieniany na wnioski inwestorów. Obecnie trwa procedura zmiany planu dla terenu o symbolu 8U. O kolejną zmianę wystąpił inwestor dla terenów o symbolach: 3MW i 4MW – tereny zabudowy mieszkaniowej wielorodzinnej. Zmiana planu ma dotyczyć zmiany parametrów zabudowy w tym wysokości budynków oraz dopuszczenia lokalizacji usług w budynkach w zabudowie szeregowej, które umożliwią realizację nieuciążliwych usług w tym publicznych również na wyższych kondygnacjach budynków.

Zgodnie z obowiązującym Studium uwarunkowań i kierunków zagospodarowania przestrzennego Miasta Nowy Targ proponowane zmiany planu są możliwe do wprowadzenia.

W związku z powyższym wnoszę o podjęcie niniejszej uchwały.

BURMISTRZ

mgr Grzegorz Watycha



