

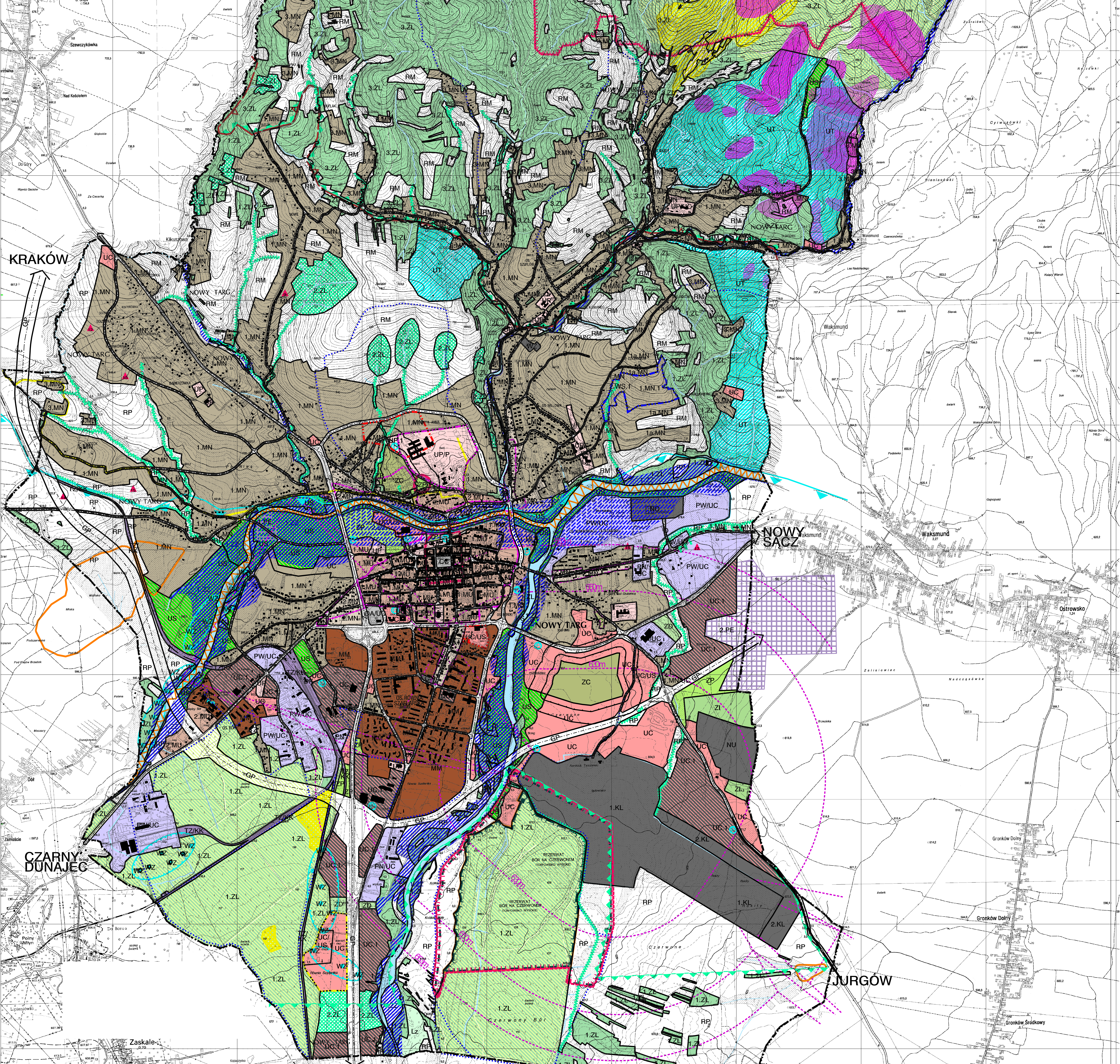
ZMIANA STUDIUM UWARUNKOWAŃ I KIERUNKÓW ZAGOSPODAROWANIA PRZESTRZENNEGO MIASTA NOWY TARG

KIERUNKI ZAGOSPODAROWANIA PRZESTRZENNEGO - RYSUNEK ZMIANY STUDIUM do przedstawienia na sesji

ZAŁĄCZNIK NR 5

SKALA 1:10 000

Załącznik graficzny nr 5 do Uchwały Nr Rady Miasta Nowy Targ z2019r.



I. OBSZARY DO ZABUDOWY TERENY ZABUDOWY MIESZKANOWEJ 1.MN - Tereny zabudowy mieszkaniowej wielopiętrowej w zabudowie w zabudowie wielokondygnacyjnej 1.MN.1 - Tereny zabudowy mieszkaniowej wielopiętrowej - białe kolorystycznie 2.MN - Tereny zabudowy mieszkaniowej jednorodzinnej - białe kolorystycznie 3.MN - Tereny zabudowy mieszkaniowej jednorodzinnej - białe kolorystycznie 1.MU - Tereny zabudowy mieszkaniowej jednorodzinnej - białe kolorystycznie 2.MU - Tereny zabudowy mieszkaniowej jednorodzinnej - białe kolorystycznie 1.MNU - Tereny zabudowy mieszkaniowej jednorodzinnej - białe kolorystycznie TERENY USŁUG UC - Tereny usług publicznych - różny UP - Tereny usług publicznych - różny UC - Tereny usług publicznych - różny UP - Tereny usług publicznych - różny II. OBSZARY CHRONIONE PRZED ZABUDOWĄ, W TYM WYŁĄCZONE Z ZABUDOWY 1.ZL - Tereny lasów (parków) chronionych przed zabudową 2.ZL - Tereny lasów (parków) chronionych przed zabudową LZ - Tereny lasów (parków) chronionych przed zabudową TERENY ROLNICZE RP - Tereny rolnicze - białe kolorystycznie RM - Tereny rolnicze - białe kolorystycznie	TERENY ZIELIENI URZĄDZONEJ ZP - Tereny zieleni urządzonej ZD - Tereny zieleni urządzonej ZC - Tereny zieleni urządzonej ZD - Tereny zieleni urządzonej ZD - Tereny zieleni urządzonej TERENY WÓD POWIERZCHNIOWYCH ŚRODOWISKOWYCH 1.W - Wody powierzchniowe - pasy czarne i białe 2.W - Wody powierzchniowe - pasy czarne i białe 3.W - Wody powierzchniowe - pasy czarne i białe TERENY NARAŻONE NA ZALEWIANIE WODAMI POWIERZCHNIOWYMI 1.ZL - Tereny narażone na zalewanie wodami powierzchniowymi 2.ZL - Tereny narażone na zalewanie wodami powierzchniowymi 3.ZL - Tereny narażone na zalewanie wodami powierzchniowymi III. TERENY ZAMKNIĘTE TZK - Tereny zamknięte - białe kolorystycznie TZ - Tereny zamknięte - białe kolorystycznie IV. OBSZARY OCHRONY OCHRONA PRZYRODY REZERWAT "BÓR NA CZERWONIEJ" OTULINA REZERWATU "BÓR NA CZERWONIEJ" POMIKNY PRZYRODY "CZERNIEC" - grup 1 i 2, grup 2 i 3 NATURA 2000 - EUROPEJSKI SYSTEM OCHRONY PRZYRODY NATURA 2000 - EUROPEJSKI SYSTEM OCHRONY PRZYRODY - PROJEKTOWY POLIOWISKO OCHRONY PRZYRODY "CZERNIEC" OTULINA OCHRONY PRZYRODY "CZERNIEC" OTULINA OCHRONY PRZYRODY "CZERNIEC" OCHRONA DÓBR KULTURY 1.PK - Ochrona dóbr kultury 2.PK - Ochrona dóbr kultury 3.PK - Ochrona dóbr kultury V. INFRASTRUKTURA TECHNICZNA 1.KL - Ochrona dóbr kultury 2.KL - Ochrona dóbr kultury 3.KL - Ochrona dóbr kultury PODSTAWOWY UKŁAD DROGOWO-ULICZNY GP - Układ główny (ul. główna) G - Układ gminny (ul. gminna) L - Układ lokalny (ul. lokalna) Z - Układ zabudowy (ul. zabudowy) D - Układ drogowy (ul. drogowy)	POZOSTAŁE ELEMENTY SYSTEMU TRANSPORTOWEGO OK - Drogi krajowe DAUC - Drogi wojewódzkie LKS - Linia kolejowa P - Parking publiczny S - Stacja kolejowa VI. POLITYKA PRZESTRZENNIA TERENY OBJEKTÓW PLANAMI 1.PK - Ochrona dóbr kultury 2.PK - Ochrona dóbr kultury 3.PK - Ochrona dóbr kultury TERENY DLA KOTRYCH JEST OBOWIĄZK SPORZĄDZENIA MPZP 1.PK - Ochrona dóbr kultury 2.PK - Ochrona dóbr kultury 3.PK - Ochrona dóbr kultury TERENY DLA KOTRYCH MIASTO ZAMIERZA SPORZĄDZIĆ MPZP (PLANY OZNACZENIA SYMBOŁAMI 1-5) 1.PK - Ochrona dóbr kultury 2.PK - Ochrona dóbr kultury 3.PK - Ochrona dóbr kultury VII. OZNACZENIA INNE 1.PK - Ochrona dóbr kultury 2.PK - Ochrona dóbr kultury 3.PK - Ochrona dóbr kultury	VIII. OZNACZENIA WPROWADZONE ZMIANĄ STUDIUM 1.PK - Ochrona dóbr kultury 2.PK - Ochrona dóbr kultury 3.PK - Ochrona dóbr kultury IX. OZNACZENIA WPROWADZONE ZMIANĄ STUDIUM 1.PK - Ochrona dóbr kultury 2.PK - Ochrona dóbr kultury 3.PK - Ochrona dóbr kultury X. OZNACZENIA WPROWADZONE ZMIANĄ STUDIUM 1.PK - Ochrona dóbr kultury 2.PK - Ochrona dóbr kultury 3.PK - Ochrona dóbr kultury XI. OZNACZENIA WPROWADZONE ZMIANĄ STUDIUM 1.PK - Ochrona dóbr kultury 2.PK - Ochrona dóbr kultury 3.PK - Ochrona dóbr kultury
---	--	--	---

