

**UCHWAŁA NR/2019
RADY MIASTA NOWY TARG
z dnia kwietnia 2019 r.**

w sprawie: ustanowienia odpłatnej służebności gruntowej na nieruchomości położonej w Nowym Targu

Na podstawie art. 18 ust. 2 pkt. 9 lit. a ustawy z dnia 8 marca 1990 r. o samorządzie gminnym (Dz. U. z 2019 r. poz. 506), w związku z art. 13 ust. 1 ustawy z dnia 21 sierpnia 1997 r. o gospodarce nieruchomościami (Dz. U. z 2018 r., poz. 2204 z późn. zm.),

Rada Miasta Nowy Targ uchwała, co następuje:

§ 1

Wyrazić zgodę na ustanowienie odpłatnej służebności gruntowej na czas nieoznaczny polegającej na prawie przejazdu i przechodu po działce ewid. nr 15665/38 stanowiącej własność Gminy Miasto Nowy Targ położonej przy ul. Targowej w Nowym Targu na rzecz właścicieli działek sąsiednich:

1. właściciela działki ewid. nr 15539, zgodnie z załącznikiem graficznym nr 1 do uchwały,
2. właściciela działki ewid. nr 15535/2, zgodnie z załącznikiem graficznym nr 2 do uchwały
3. właściciela działek ewid. nr 15572 i 15575, zgodnie z załącznikiem graficznym nr 3 do uchwały.

§ 2

Upoważnia się Burmistrza Miasta Nowy Targ do ustalenia szczegółowych warunków ustanowienia służebności gruntowej.

§ 3

Uchwała wchodzi w życie z dniem podjęcia.

Projekt sporządził:


NACZELNIK WYDZIAŁU
mgr inż. Jacek Jakobiszyn

Pod względem prawnym akceptował:


RADCA PRAWNY
Wojciech Gliściński 22.03.2019r.
KR-1950

Pod względem finansowym akceptował:

Zatwierdził:


BURMISTRZ mgr Grzegorz Watycha

SKARBNIK MIASTA mgr Łukasz Dłubacz

U Z A S A D N I E N I E

Z wnioskami o ustanowienie służebności drogi koniecznej na gminnej nieruchomości stanowiącej część gminnej działki ewid. nr 15665/38 zwrócili się właściciele działek sąsiednich: 15572, 15575, 15539, 15535/5, dla których przejazd przez działkę ewid. nr 15665/38 stanowi dostęp do ul. Targowej w Nowym Targu.

Aktualnie działka ewid. nr 15665/38 w wykonaniu uchwały Nr XXVIII/229/2013 Rady Miasta Nowy Targ z dnia 28 stycznia 2013 r. wchodzi w skład nieruchomości oddanej w wieloletnią dzierżawę umową z dnia 27 listopada 2014 r. Spółce pod nazwą Nowa Targowica Sp. z o.o.

Z uwagi na fakt, że ustanowienie służebności gruntowej wpływa na zmniejszenie wartości nieruchomości, proponuje się odpłatne obciążenie, którego wartość zostanie ustalona w oparciu o operat szacunkowy określenia wartości służebności gruntowej sporządzony przez uprawnionego rzeczoznawcę majątkowego.


Temat ustanowienia odpłatnej służebności gruntowej po gminnej działce ewid. nr 15665/38 został pozytywnie zaopiniowany przez Komisję Finansów, Gospodarki Komunalnej i Rozwoju Rady Miasta na posiedzeniu w dniu 30 stycznia 2019 r.

Pismami z dnia 31 stycznia 2019 r. i z dnia 15 lutego 2019 r. Spółka została poinformowana o pozytywnej opinii ww. Komisji Rady Miasta w sprawie służebności gruntowej po działce oddanej Spółce w dzierżawę. W piśmie do Spółki z lutego br. wyznaczony został termin do 11 marca 2019 r. do złożenia pisemnej opinii co do przedstawionych przebiegów służebności gruntowej. Równocześnie Spółka została poinformowana, że brak odpowiedzi z jej strony w wyznaczonym terminie zostanie odczytany jako akceptacja ustanowienia i przebiegu służebności gruntowej.

Do dnia dzisiejszego nie wpłynęła żadna opinia Spółki w przedmiotowej sprawie.

BURMISTRZ

mgr Grzegorz Watycha

NACZELNIK WYDZIAŁU

mgr inż. Marcin Jakobiszyn

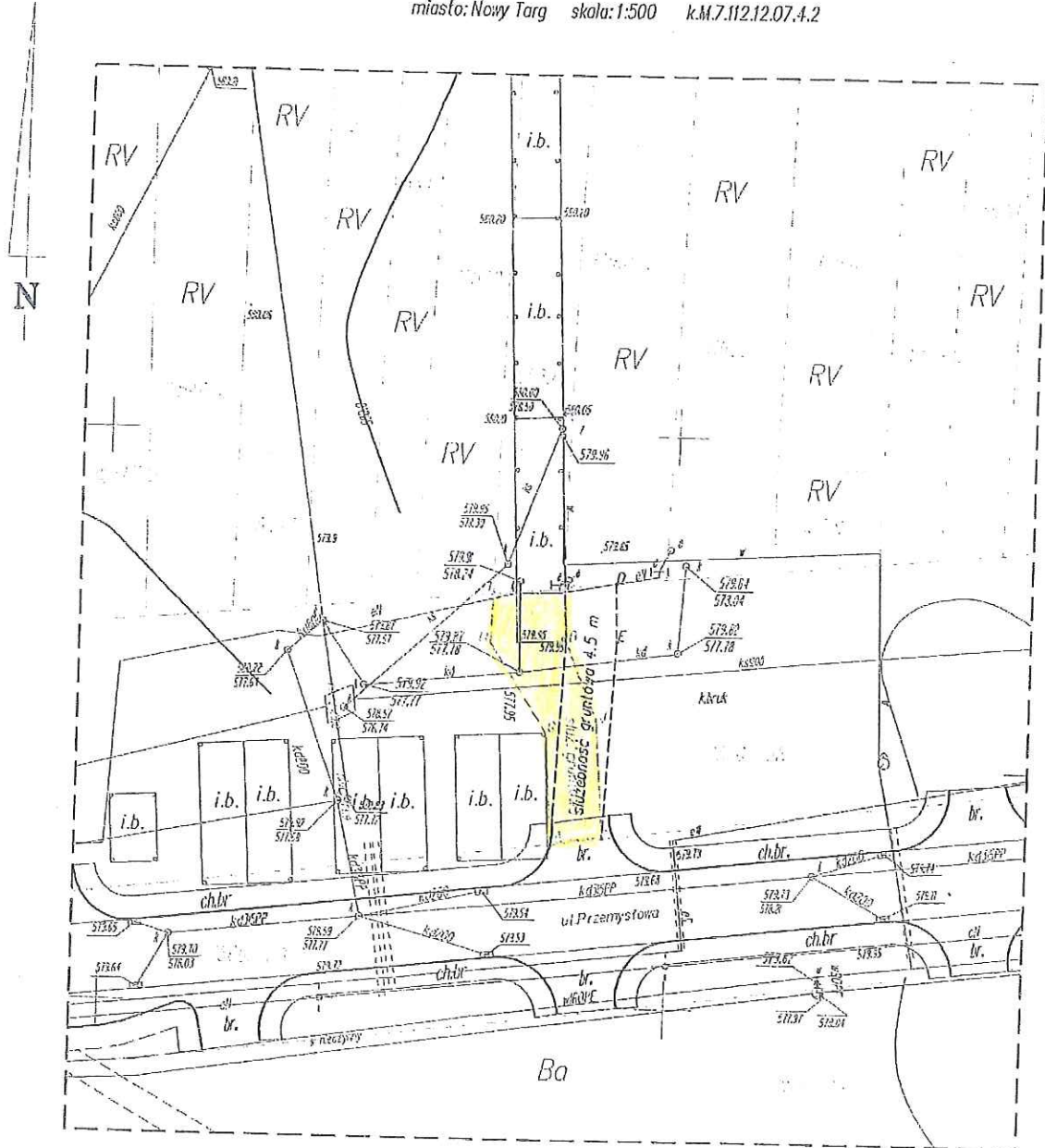
Załącznik Nr 1 do uchwały Nr/2019

Rady Miasta z dnia2019 r.

PRZEDSIĘBIORSTWO USŁUG
GEODEZYJNYCH I KARTOGRAFICZNYCH
"GEOPLAN" S.C.
34-400 Nowy Targ
ul.Św.Anny 5

MAPA Z KONCEPCJĄ USTANOWIENIA SŁUŻEBNOŚCI GRUNTOWEJ PO DZ.15665/38

miasto: Nowy Targ skala: 1:500 k.M.7.112.12.07.4.2



Legenda!

Proponuje się ustanowienie służebności gruntowej po dz.ew.nr 15665/38

/ Grnia Miasto Nowy Targ / pasem ograniczonym literami A, G, H, I, C, B, J, F / o pow. 118 m² /.

o zmiennej szerokości na rzecz każdorazowych posiadaczy i użytkowników dz.ew.nr 15539 (drugi wariant).

Uwaga!

Litery A, B, C, D, E, F projekt służebności na rzecz posiadaczy i użytkowników dz.ew.nr 15539
złożony w Urzędzie Miasta Nowy Targ – Wydział Gospodarki Nieruchomościami.

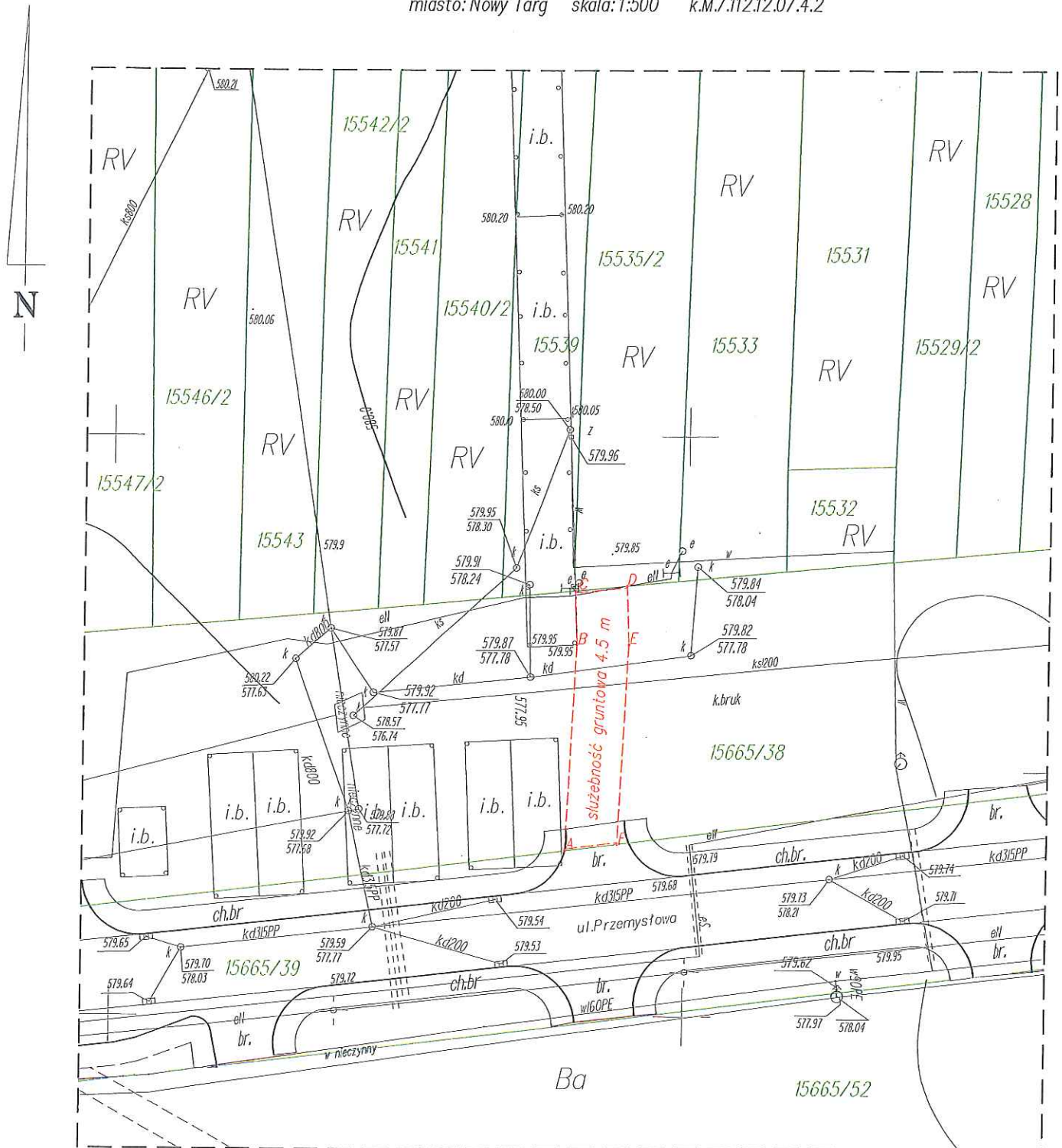
Spisany przez mgr inż. Józef Modliński
GEODETA UPRAWNIONY
Upraw. Zawod. w Dziedz. Geodezji i Kartografii
Nr. 1038
Nr. ks. robót
Nowy Targ, data:

NACZELNIK WYDZIAŁU

mgr inż. Janusz Jakobiszyn

MAPA Z KONCEPCJĄ USTANOWIENIA SŁUŻEBNOŚCI GRUNTOWEJ PO DZ.15665/38

miasto: Nowy Targ skala: 1:500 k.M.7.112.12.07.4.2



Uwaga !

Proponuje się ustanowienie służebności gruntowej po dz.ew.nr 15665/38
/ Gmina Miasto Nowy Targ / pasem ograniczonym literami A, B, C, D, E, F / o pow.100m² /
o szerokości 4.5 m na rzecz każdorazowych posiadaczy i użytkowników dz.ew.nr 15535/2

NAJWZRODZIEJSZY WYDZIAŁ

mgr inż. Janusz Jakobiszyn

Sporządził mgr inż. Józef Modliński
GEODETA UPRAWNIONY
Uprw. Zawod. w Dziedzi. Geodezji i Kartografii
Nr. 1038
Nr. ks. robot. 69/MI.2018
Nowy Targ, dnia 18.02.2019

PRZEDSIĘBIORSTWO USŁUG
GEODEZYJNYCH I KARTOGRAFICZNYCH
"GEOPLAN" S.C.
34-400 Nowy Targ
ul.Św.Anny 5

MAPA Z KONCEPCJĄ USTANOWIENIA SŁUŻEBNOŚCI GRUNTOWEJ PO DZ.15665/38

miasto: Nowy Targ skala: 1:500 k.M.7.112.12.07.4.2



Legenda!

Proponuje się ustanowienie następującej służebności gruntowej po dz.ew.nr 15665/38 – Gmina Miasto Nowy Targ pasem o szerokości 5.0 m ograniczonym literami A, B, C, D, E, F, G, H /o pow. 202 m² / na rzecz każdorazowych posiadaczy i użytkowników dz.ew.nr 15572 i dz.ew.nr 15575

NACZELNIK BIUROWA

[Signature]
mgr inż. Janusz Jakobiszyn

Sporządził mgr inż. Józef Modzeń
GEODETA UPRAWNIONY
Upraw. Zawod. w Dziedz. Geodezji i Kartografii
Nr. 1038
Nr. ks. robót 80/111/2018
Nowy Targ, dnia 12.02.2019 por.