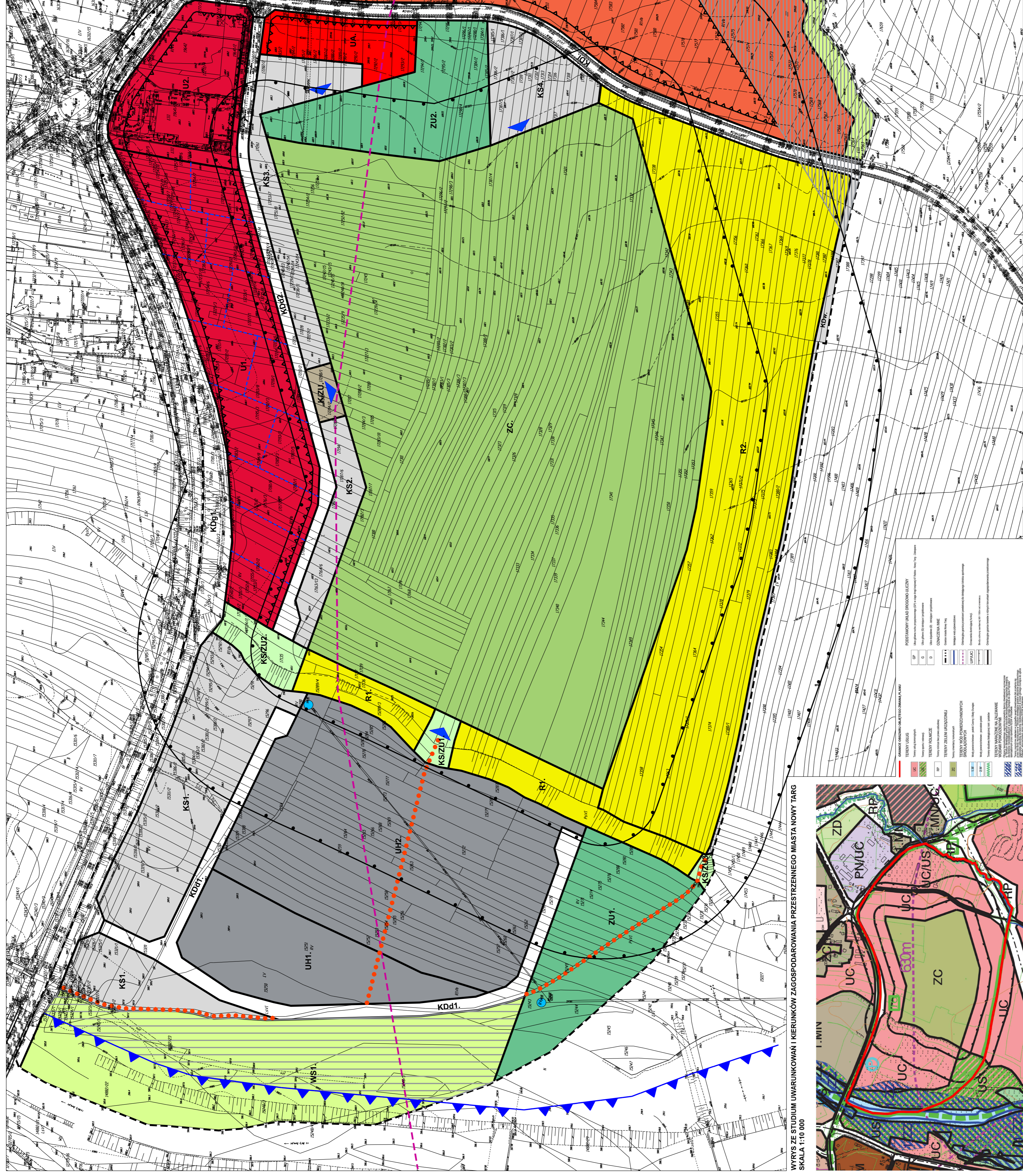


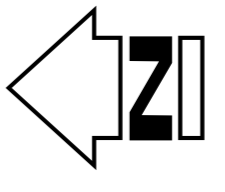
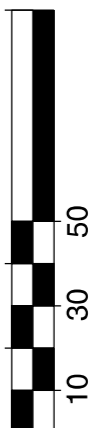
**MIEJSCOWY PLAN
ZAGOSPODAROWANIA PRZESTRZENNEGO
"NOWY TARG 16"**



OZNACZENIA:

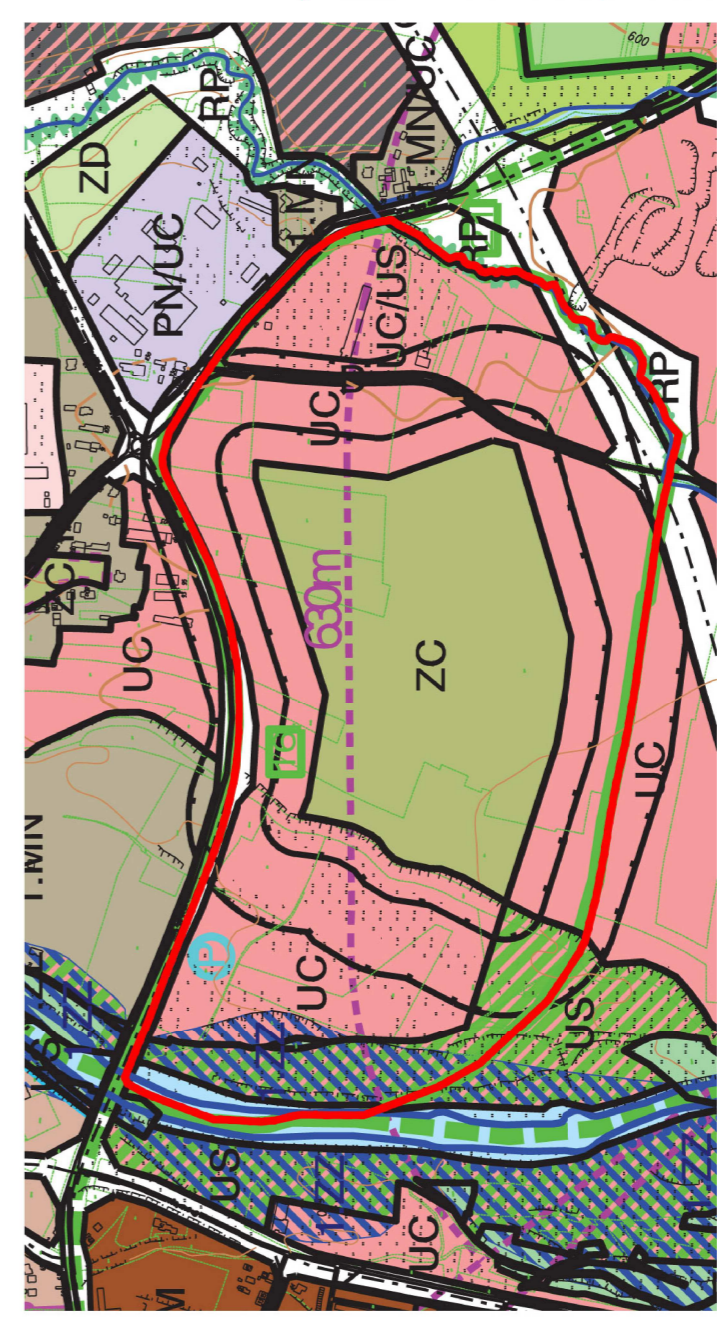
	Granice obszarów oddzielnych planów
	Linie rozgraniczające tereny o różnym przeznaczeniu
	Nierozdzielalne linie zabudowy
I. TERENY PRZYRODNICZE	
	Tereny zielone i wodno-powierzchniowe (zasiłki) - Białe Działki
	Tereny zielone i wodno-powierzchniowe (zasiłki) - Czerwona
	Tereny zielone
	Tereny zielone (zasiłki)
	Tereny zielone (zasiłki) - zielone (zasiłki) - zielone (zasiłki)
II. TERENY USŁUG PUBLICZNYCH	
	Tereny usługowe (zasiłki) - oświaty
	Tereny usługowe (zasiłki) - administracji i obsługi obszarów
	Tereny usługowe (zasiłki) - opieki społecznej
	Tereny usługowe (zasiłki) - opieki społecznej
III. TERENY USŁUG KOMERCYJNYCH	
	Tereny usługowe (zasiłki) - handlowe, gastronomiczne, rekreacyjne, usługowe, biurowe, w tym funkcji hotelowej i apartamentowej
	Tereny usługowe (zasiłki) - usługowe, biurowe, w tym funkcji hotelowej i apartamentowej
	Tereny usługowe (zasiłki) - usługowe, biurowe, w tym funkcji hotelowej i apartamentowej
	Tereny usługowe (zasiłki) - usługowe, biurowe, w tym funkcji hotelowej i apartamentowej
IV. TERENY KOMUNIKACJI	
	Tereny komunikacji publicznej - stacje
	Tereny komunikacji publicznej - stacje
	Tereny komunikacji publicznej - stacje
	Tereny komunikacji publicznej - stacje
	Tereny komunikacji publicznej - stacje
	Tereny komunikacji publicznej - stacje
	Tereny komunikacji publicznej - stacje
V. OZNACZENIA INFORMACYJNE	
	Orientacyjna granica przeczesał powierzchni diamentowego kształta sportowego
	Strefa ochronna otoczonego ośrodka - 50 i 150 m
	Główny Zbiornik Wód Podziemnych Nr 440 - Jaskółka Nowy Targ - strefa ochronna
	Inne symbole
	Barwy wpisane na teren ośrodka
	Orientacyjna linia postępowania na stacji
	Ciepły powietrze
	Granice obszarów w zasięgu wiatu Q1% - zgodnie z operacjami hydrologicznymi
	Rezerwa terenu do realizacji przedsięwzięcia w studium - zgodnie z operacjami hydrologicznymi

SKALA 1:2000



Rysunek jednolity miejscowego planu zagospodarowania przestrzennego NOWY TARG 16 zawiera w jednolitej postaci ustalenia:
 - Uchwały Nr 57/XLI/2006 Rady Miasta Nowy Targ z dnia 26 lipca 2006r. w sprawie miejscowego planu zagospodarowania przestrzennego NOWY TARG 16 (Dz. Urz. Woj. Małopolskiego Nr 573, poz. 3611 z dnia 25 września 2006r.);
 - Uchwały Nr XLIV/380/14 Rady Miasta Nowy Targ z dnia 23 czerwca 2014r. w sprawie zmiany miejscowego planu zagospodarowania przestrzennego NOWY TARG 16 (Dz. Urz. Woj. Małopolskiego z 2014r., poz. 3995 z dnia 16 lipca 2014r.);
 - Uchwały Nr IX/62/2015 Rady Miasta Nowy Targ z dnia 18 maja 2015r. w sprawie zmiany miejscowego planu zagospodarowania przestrzennego NOWY TARG 16 (Dz. Urz. Woj. Małopolskiego z 2015r., poz. 3231 z dnia 26 maja 2015r.).

WYRYS ZE STUDIUM UWARUNKOWAŃ I KIERUNKÓW ZAGOSPODAROWANIA PRZESTRZENNEGO MIASTA NOWY TARG
 SKALA 1:10 000



Załącznik Nr 2 do obwieszczenia Rady Miasta Nowy Targ z dnia
 w sprawie ogłoszenia tekstu jednolitego i rysunku jednolitego uchwały
 w sprawie miejscowego planu zagospodarowania przestrzennego NOWY TARG 16