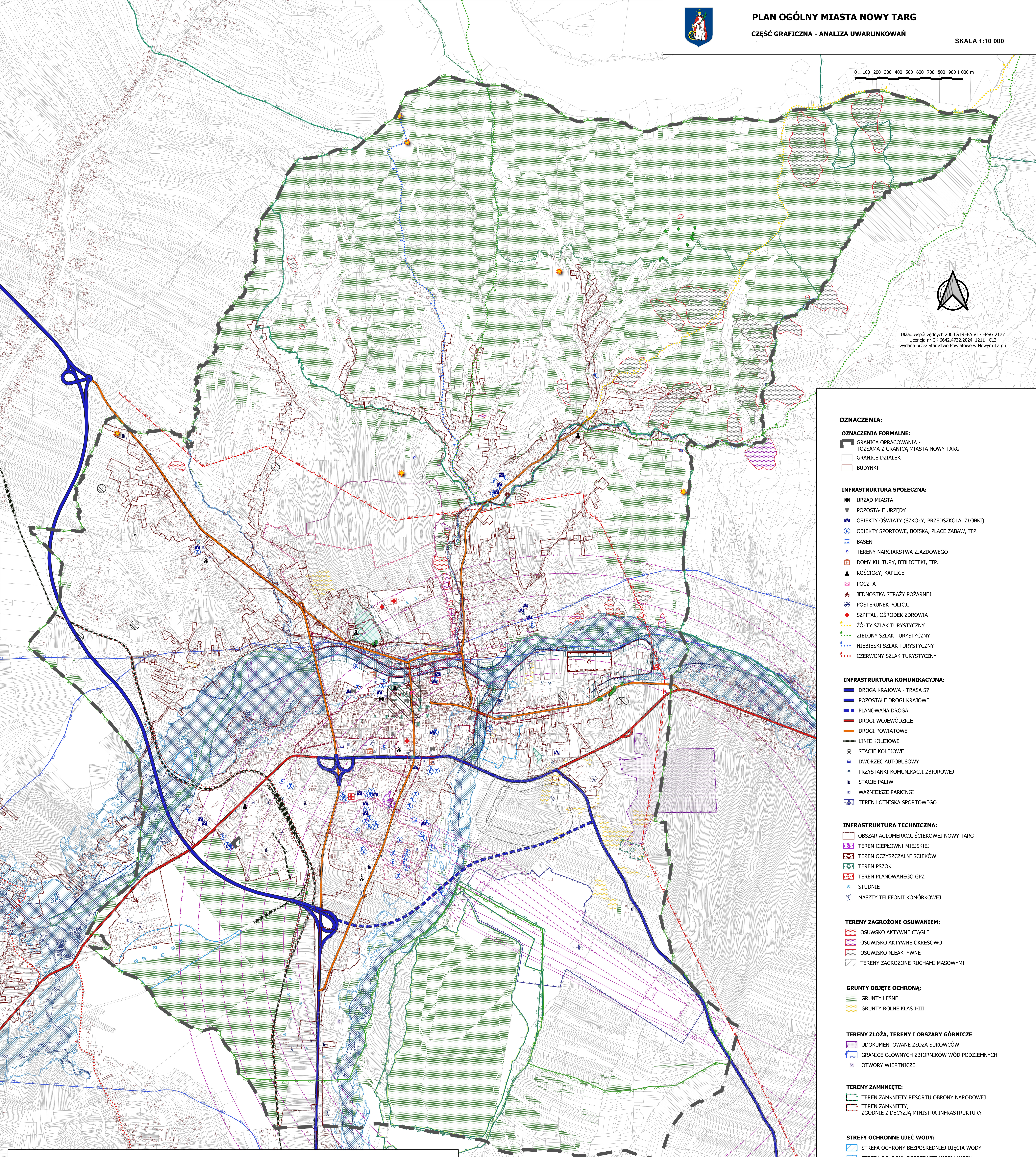


Układ współrzędnych 2000 STREFA VI - EPSG:2177
Licencja nr GK.6642.4732.2024_1211_CL2
wydana przez Starostwo Powiatowe w Nowym Targu



OZNACZENIA:

OZNACZENIA FORMALNE:

- GRANICA OPRACOWANIA - TOŻSAMĄ Z GRANICĄ MIASTA NOWY TARG
- GRANICE DZIAŁEK
- BUDYNKI

INFRASTRUKTURA SPOŁECZNA:

- URZĄD MIASTA
- POZOSTAŁE URZĘDY
- OBIEKTY OŚWIATY (SZKOŁY, PRZEDSZKOŁA, ŻŁOBKI)
- OBIEKTY SPORTOWE, BOISKA, PLACE ZABAW, ITP.
- BASEN
- TERENY NARCIARSTWA ZJAZDOWEGO
- DOMY KULTURY, BIBLIOTEKI, ITP.
- KOŚCIOŁY, KAPLICE
- POCZTA
- JEDNOSTKA STRAŻY POŻARNEJ
- POSTERUNEK POLICJI
- SZPITAL, OŚRODEK ZDROWIA
- ŻÓŁTY SZLAK TURYSTYCZNY
- ZIEŁONY SZLAK TURYSTYCZNY
- NIEBIESKI SZLAK TURYSTYCZNY
- CZERWONY SZLAK TURYSTYCZNY

INFRASTRUKTURA KOMUNIKACYJNA:

- DROGA KRAJOWA - TRASA S7
- POZOSTAŁE DROGI KRAJOWE
- PLANOWANA DROGA
- DROGI WOJEWÓDZKIE
- DROGI POWIATOWE
- LINIE KOLEJOWE
- STACJE KOLEJOWE
- DWÓRZEC AUTOBUSOWY
- PRZYSTANKI KOMUNIKACJI ZBIOROWEJ
- STACJE PALIW
- WAŻNIEJSZE PARKINGI
- TEREN LOTNISKA SPORTOWEGO

INFRASTRUKTURA TECHNICZNA:

- OBSZAR AGLOMERACJI ŚCIEKOWEJ NOWY TARG
- TEREN CIEPŁOWNI MIEJSKIEJ
- TEREN OCZYSZCZALNI ŚCIEKÓW
- TEREN PSZOK
- TEREN PLANOWANEGO GPZ
- STUDNIE
- MASZTY TELEFONII KOMÓRKOWEJ

TERENY ZAGROŻONE OSUWANIEM:

- OSUWISKO AKTYWNE CIĄGŁE
- OSUWISKO AKTYWNE OKRESOWO
- OSUWISKO NIEAKTYWNE
- TERENY ZAGROŻONE RUCHAMI MASOWYMI

GRUNTY OBJĘTE OCHRONĄ:

- GRUNTY LEŚNE
- GRUNTY ROLNE KLAS I-III

TERENY ŻŁOŻA, TERENY I OBSZARY GÓRNICZE

- UDOKUMENTOWANE ŻŁOŻA SUROWCÓW
- GRANICE GŁÓWNYCH ZBIORNIKÓW WÓD PODZIEMNYCH
- OTWORY WIERTNICZE

TERENY ZAMKNIĘTE:

- TEREN ZAMKNIĘTY RESORTU OBRONY NARODOWEJ
- TEREN ZAMKNIĘTY, ZGODNIE Z DECYZJĄ MINISTRA INFRASTRUKTURY

STREFY OCHRONNE UJEĆ WODY:

- STREFA OCHRONY BEZPOŚREDNIEJ UJEĆ WODY
- STREFA OCHRONY POSREDNIEJ UJEĆ WODY

OBSZARY W GMINNYM PROGRAMIE REWITALIZACJI:

- OBSZAR REWITALIZACJI
- OBSZAR ZDEGRADOWANY

INNE OGRANICZENIA ZAGOSPODAROWANIA:

- OGRANICZENIE WYSOKOŚCI OBIEKTÓW BUDOWLANYCH I NATURALNYCH W OTOCZENIU LOTNISKA NOWY TARG
- STREFY OCHRONY SANITARNEJ WOKÓŁ CMENTARZY (w odległości 50 i 150m od terenu cmentarza)

ZABYTKI OBJĘTE OCHRONĄ:

- OBIEKTY WPISANE DO REJESTRU ZABYTKÓW - LINIOWE
- OBIEKTY WPISANE DO REJESTRU ZABYTKÓW - POWIERZCHNIOWE
- OBIEKTY WPISANE DO EWIDENCJI ZABYTKÓW - PUNKTOWE
- OBIEKTY WPISANE DO EWIDENCJI ZABYTKÓW - LINIOWE
- OBIEKTY WPISANE DO EWIDENCJI ZABYTKÓW - POWIERZCHNIOWE
- STANOWISKA ARCHEOLOGICZNE - POWIERZCHNIOWE (AZP)
- GRANICE OCHRONY KONSERWATORSKIEJ UKŁADÓW URBANISTYCZNYCH
- PUNKTY WIDOKOWE

FORMY OCHRONY PRZYRODY:

- OTULINA GORCZAŃSKIEGO PARKU NARODOWEGO
- POLUDNIOWOMALOPOLSKI OBSZARY CHRONIONEGO KRAJOBRAZU
- REZERWAT PRZYRODY "Bór na Czerwonem"
- OTULINA REZERWATU "Bór na Czerwonem"
- OBSZAR WSPÓLNY OCHRONY NATURA 2000 "Torfowiska Orawsko-Nowotarskie" PLI120003
- SPECJALNY OBSZAR OCHRONY NATURA 2000 "Góry Dunajec" PLH120086
- SPECJALNY OBSZAR OCHRONY NATURA 2000 "Ostoja Gorczańska" PLH120018
- OBSZAR SPECJALNEJ OCHRONY NATURA 2000 "Gorce" PLB120001
- POMNIKI PRZYRODY

OBSZARY SZCZEGÓLNEGO ZAGROZENIA POWODZIĄ:

- OBSZARY SZCZEGÓLNEGO ZAGROZENIA POWODZIĄ, NA KTÓRYCH ZAGROŻENIE JEST WYSOKIE I WYNOŚI Q10%
- OBSZARY SZCZEGÓLNEGO ZAGROZENIA POWODZIĄ, NA KTÓRYCH ZAGROŻENIE JEST ŚREDNIE I WYNOŚI Q1%
- OBSZARY ZAGROŻENIA POWODZIĄ, NA KTÓRYCH ZAGROŻENIE JEST NISKIE I WYNOŚI Q0,2%
- ISTNIEJĄCY WAŁ PRZECIWPOWODZIOWY
- PLANOWANY WAŁ PRZECIWPOWODZIOWY
- STREFA OCHRONNA WAŁU PRZECIWPOWODZIOWEGO (50m OD STOPY WAŁU)