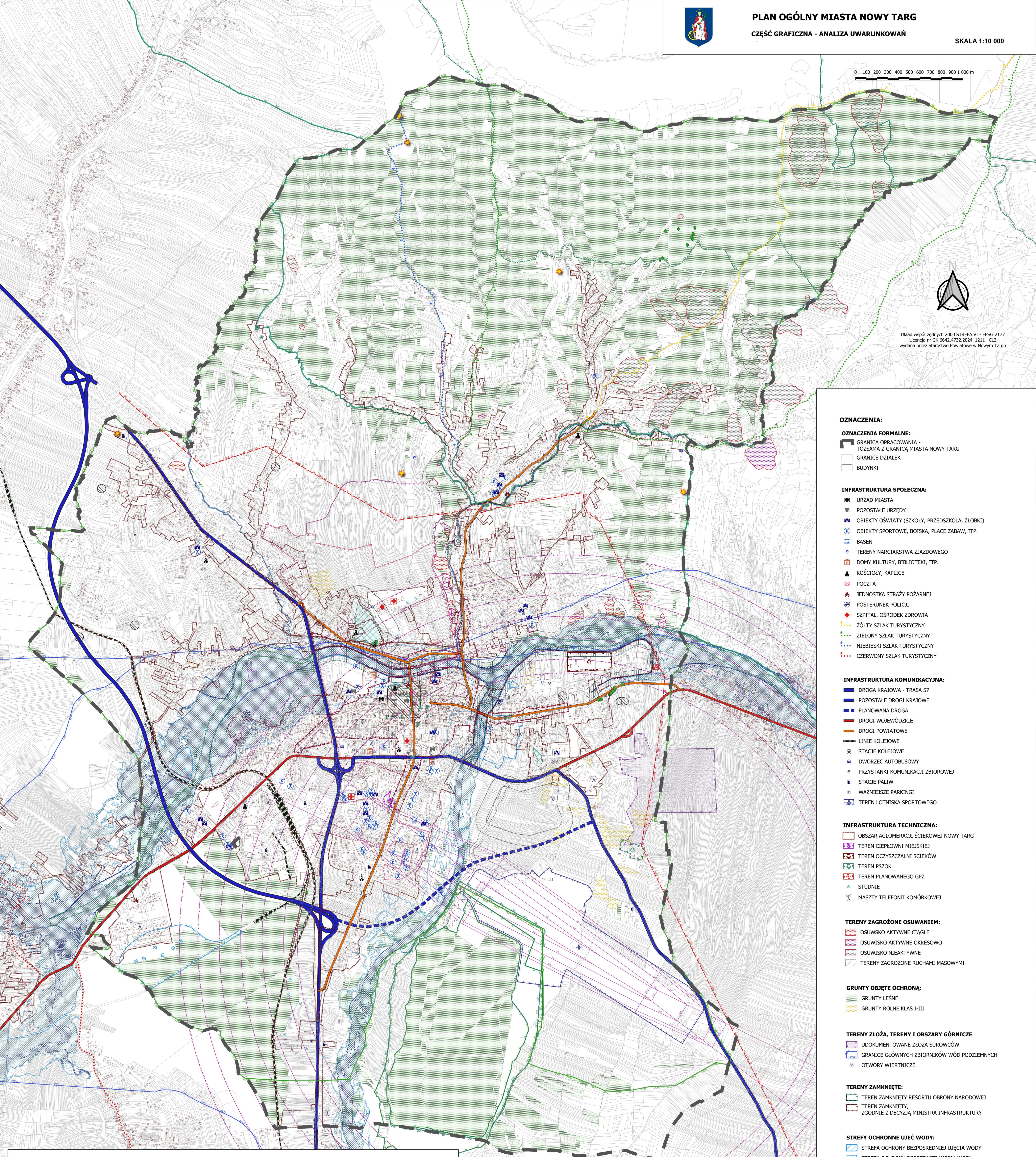


Układ współrzędnych 2000 STREFA VI - EPSG:2177
Licencja nr GK.6642.4732.2024_1211_CL2
wydana przez Starostwo Powiatowe w Nowym Targu



OZNACZENIA:

OZNACZENIA FORMALNE:

- GRANICA OPRACOWANIA - TOŻSAMĄ Z GRANICĄ MIASTA NOWY TARG
- GRANICE DZIAŁEK
- BUDYNKI

INFRASTRUKTURA SPOŁECZNA:

- URZĄD MIASTA
- POZOSTAŁE URZĘDY
- OBIEKTY OŚWIATY (SZKOŁY, PRZEDSZKOŁA, ŻŁOBKI)
- OBIEKTY SPORTOWE, BOISKA, PLACE ZABAW, ITP.
- BASEN
- TERENY NARCIARSTWA ZJAZDOWEGO
- DOMY KULTURY, BIBLIOTEKI, ITP.
- KOŚCIOŁY, KAPLICE
- POCZTA
- JEDNOSTKA STRAŻY POŻARNEJ
- POSTERUNEK POLICJI
- SZPITAL, OŚRODEK ZDROWIA
- ŻÓŁTY SZLAK TURYSTYCZNY
- ZIEŁONY SZLAK TURYSTYCZNY
- NIEBIESKI SZLAK TURYSTYCZNY
- CZERWONY SZLAK TURYSTYCZNY

INFRASTRUKTURA KOMUNIKACYJNA:

- DROGA KRAJOWA - TRASA S7
- POZOSTAŁE DROGI KRAJOWE
- PLANOWANA DROGA
- DRUGI WOJEWÓDZKIE
- DRUGI POWIATOWE
- LINIE KOLEJOWE
- STACJE KOLEJOWE
- DWÓRZEC AUTOBUSOWY
- PRZYSTANKI KOMUNIKACJI ZBIOROWEJ
- STACJE PALIW
- WAŻNIEJSZE PARKINGI
- TEREN LOTNISKA SPORTOWEGO

INFRASTRUKTURA TECHNICZNA:

- OBZAR AGLOMERACJI ŚCIEKOWEJ NOWY TARG
- TEREN CIEPŁOWNI MIEJSKIEJ
- TEREN OCZYSZCZALNI ŚCIEKÓW
- TEREN PSZOK
- TEREN PLANOWANEGO GPZ
- STUDNIE
- MASZTY TELEFONII KOMÓRKOWEJ

TERENY ZAGROŻONE OSUWANIEM:

- OSUWISKO AKTYWNE CIĄGŁE
- OSUWISKO AKTYWNE OKRESOWO
- OSUWISKO NIEAKTYWNE
- TERENY ZAGROŻONE RUCHAMI MASOWYMI

GRUNTY OBJĘTE OCHRONĄ:

- GRUNTY LEŚNE
- GRUNTY ROLNE KLAS I-III

TERENY ŻŁOŻA, TERENY I OBSZARY GÓRNICZE

- UDOKUMENTOWANE ŻŁOŻA SUROWCÓW
- GRANICE GŁÓWNYCH ZBIORNIKÓW WÓD PODZIEMNYCH
- OTWORY WIERTNICZE

TERENY ZAMKNIĘTE:

- TEREN ZAMKNIĘTY RESORTU OBRONY NARODOWEJ
- TEREN ZAMKNIĘTY, ZGODNIE Z DECYZJĄ MINISTRA INFRASTRUKTURY

STREFY OCHRONNE UJEĆ WODY:

- STREFA OCHRONY BEZPOŚREDNIEJ UJEĆ WODY
- STREFA OCHRONY POSREDNIEJ UJEĆ WODY

OBZARY W GMINNYM PROGRAMIE REWITALIZACJI:

- OBZAR REWITALIZACJI
- OBZAR ZDEGRADOWANY

INNE OGRANICZENIA ZAGOSPODAROWANIA:

- OGRANICZENIE WYSOKOŚCI OBIEKTÓW BUDOWLANÝCH I NATURALNYCH W OTOCZENIU LOTNISKA NOWY TARG
- STREFY OCHRONY SANITARNEJ WOKÓŁ CMENTARZY (w odległości 50 i 150m od terenu cmentarza)

ZABYTKI OBJĘTE OCHRONĄ:

- OBIEKTY WPISANE DO REJESTRU ZABYTKÓW - LINIOWE
- OBIEKTY WPISANE DO REJESTRU ZABYTKÓW - POWIERZCHNIOWE
- OBIEKTY WPISANE DO EWIDENCJI ZABYTKÓW - PUNKTOWE
- OBIEKTY WPISANE DO EWIDENCJI ZABYTKÓW - LINIOWE
- OBIEKTY WPISANE DO EWIDENCJI ZABYTKÓW - POWIERZCHNIOWE
- STANOWISKA ARCHEOLOGICZNE - POWIERZCHNIOWE (AZP)
- GRANICE OCHRONY KONSERWATORSKIEJ UKŁADÓW URBANISTYCZNYCH
- PUNKTY WIDOKOWE

FORMY OCHRONY PRZYRODY:

- OTULINA GORCZAŃSKIEGO PARKU NARODOWEGO
- POLUDNIOWOMALOPOLSKI OBSZARY CHRONIONEGO KRAJOBRAZU
- REZERWAT PRZYRODY "Bór na Czerwonem"
- OTULINA REZERWATU "Bór na Czerwonem"
- OBZAR WSPÓLNY OCHRONY NATURA 2000 "Torfowiska Orawsko-Nowotarskie" PL120003
- SPECJALNY OBSZAR OCHRONY NATURA 2000 "Górny Dunajec" PLH120086
- SPECJALNY OBSZAR OCHRONY NATURA 2000 "Ostoja Gorczańska" PLH120018
- OBZAR SPECJALNEJ OCHRONY NATURA 2000 "Gorce" PLB120001
- POMNIKI PRZYRODY

OBZARY SZCZEGÓLNEGO ZAGROZENIA POWODZIA:

- OBZAR SZCZEGÓLNEGO ZAGROZENIA POWODZIA, NA KTÓRYCH ZAGROZENIE JEST WYSOKIE I WYNOŚI Q10%
- OBZAR SZCZEGÓLNEGO ZAGROZENIA POWODZIA, NA KTÓRYCH ZAGROZENIE JEST ŚREDNIE I WYNOŚI Q1%
- OBZAR ZAGROZENIA POWODZIA, NA KTÓRYCH ZAGROZENIE JEST NISKIE I WYNOŚI Q0,2%
- ISTNIEJĄCY WAŁ PRZECIWPOWODZIOWY
- PLANOWANY WAŁ PRZECIWPOWODZIOWY
- STREFA OCHRONNA WAŁU PRZECIWPOWODZIOWEGO (50m OD STOPY WAŁU)