

Projekt

z dnia 2 czerwca 2026 r.

Zatwierdzony przez

PRZEWODNICZĄCY RADY
Szymon Fatla
inż. Szymon Fatla

**UCHWAŁA NR
RADY MIASTA NOWY TARG**

z dnia 2026 r.

w sprawie ustanowienia Hymnu Miasta Nowy Targ.

Na podstawie art. 18 ust. 1 ustawy z dnia 8 marca 1990 r. o samorządzie gminnym (tekst jedn. Dz. U. z 2026 r. poz. 662) oraz art. 3 ust. 1 ustawy z dnia 21 grudnia 1978 r. o odznakach i mundurach (t.j. Dz. U. z 2023 r., poz. 76) Rada Miasta Nowy Targ uchwala, co następuje:

§ 1.

1. Miasto Nowy Targ posiada hymn stanowiący pieśń „Nowy Targ” (słowa: Bronisław Maj, muzyka: Jan Kanty Pawluśkiewicz).

2. Tekst literacki oraz zapis nutowy stanowią załącznik nr 1 do niniejszej uchwały.

§ 2.

Hymn Miasta Nowy Targ może być wykonywany lub odtwarzany publicznie w czasie uroczystości miejskich i regionalnych.

§ 3.

Uchwała wchodzi z dniem podjęcia.

Załącznik do uchwały nr

Rady Miasta Nowy Targ

z dnia.....2026 r.

NOWY TARG

Patrzy orzeł w dolinę z Gorczańskiego gniazda,
A z Giewontu krzyż patrzy - od Orawy po Spisz,
W sercu cudnej krainy - jest pradawne Miasto,
Miasto mężne jak orzeł i tak wierne jak krzyż.

Bo to przecie sam Bóg,
Gdy dolinę zobaczył
U zbiegu rzek i dróg
Miasto tu naznaczył.

Tylko ziemi tej lud
Dumny, siumny, ślebodny
Miasto zbudować mógł
Gdzie Dunajców wody.

Bo w stolicy Podhala ludzie żyją godni,
Co i śpiewać umieją, i pracować, i bić.
Paśli w halach owieczki, pasterze łagodni,
A gdy wzywał krzyż z orłem - nie skąpili swej krwi.

Póki na Gorcach bór,
Póki Dunajec płynie,
Nowy Targ pośród gór
Gazduje dziedzinie.

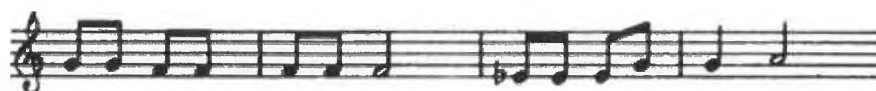
Od Turbacza do Tatr,
Ponad turnie i hale -
Ozwodną niech gra wiatr
Stolicy Podhala.

Bronisław Maj

NOWY TARG

tekst: Bronisław Maj

muzyka: Jan Kanty Pawluśkiewicz



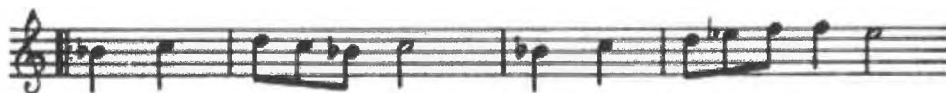
Patrzy orzel w do - li - nę z Gorczańskiego gnia - zda,
W sercu cudnej do - li - ny jest pradawne Mia - sto,



A z Gie-won-tu krzyż pa-trzy od O - ra-wy po Spisz,
Mia-sto mę-żne jak o - rzel i tak wierne jak krzyż.



A z Gie-won-tu krzyż pa-trzy od O - ra-wy po Spisz,
Mia-sto mę-żne jak o - rzel i tak wierne jak krzyż.



Bo to przecie sam Bóg, gdy do - li - nę zo - ba - czyl
Tyl - ko zie-mi tej lud Dum - ny, siumny, śle - bod - ny



U zbiegu rzek i dróg Mia - sto tu na - zna - czyl,
Mia - sto zbu - dować mógł gdzie Du - naj - ców wo - dy.

PRZEWODNICZĄCY RADY
Szymon Patla
inż. Szymon Patla

UZASADNIENIE

Pieśń „Nowy Targ”, której słowa napisał Bronisław Maj – krakowski poeta do muzyki Jana Kantego Pawluśkiewicza – znanego kompozytora Honorowego Obywatela Miasta Nowy Targ została napisana i skomponowana w 1996 roku na specjalne zamówienie Zarządu Miasta Nowego Targu w związku z uroczystościami 650–lecia nadania praw miejskich Miastu Nowy Targ..

Od 30 lat utwór ten uznawany jest za nieoficjalny hymn Miasta Nowy Targ. Jego słowa podkreślają znaczenie Nowego Targu, charakter jego mieszkańców, ich pracowitość, patriotyzm, a także wielowiekową historię Miasta, które dzięki korzystnemu położeniu geograficznemu rozwijało się jako kluczowy ośrodek wymiany handlowej i swoiste centrum ekonomiczne regionu. Historia miasta oraz jego niezmienna funkcja Stolicy Podhala to istotna część tradycji i kultury jednego z najważniejszych i najbardziej rozpoznawalnych regionów turystycznych w Małopolsce.

Ustanowienie Pieśni „Nowy Targ” jako oficjalnego hymnu Miasta stanowić będzie wyraz wdzięczności wobec naszych przodków, którzy budowali i rozwijali Miasto, a także podniesie rangę obchodzonego w tym roku Jubileuszu 680-lecia nadania praw miejskich Miastu Nowy Targ.

PRZEWODNICZĄCY RADY
Szymon Fatla
inż. Szymon Fatla