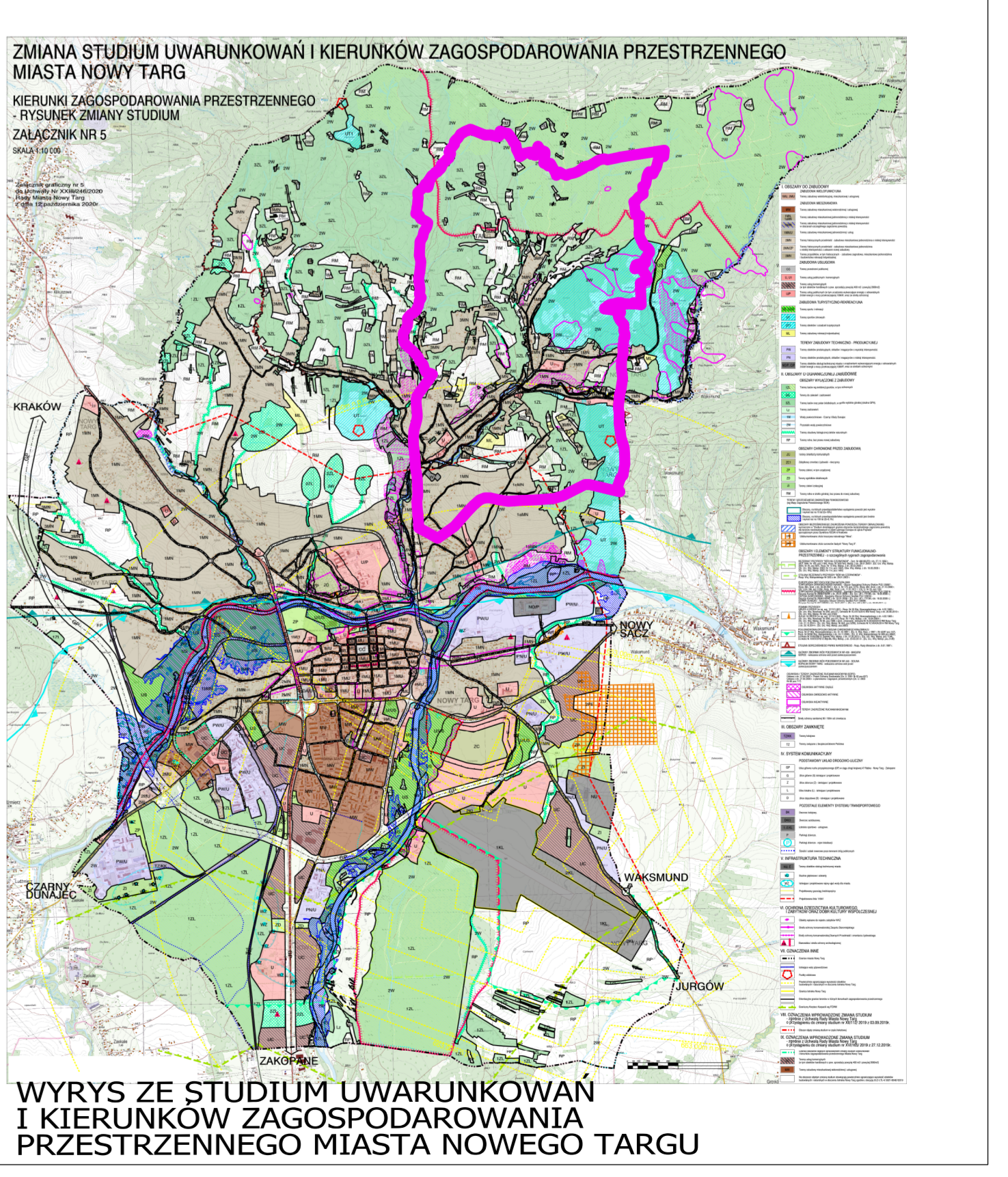


- ZL.1 TERENY LASÓW
 - ZL.2 TERENY DO ZALESIENIA
 - Lz TERENY ZIELENI
 - ZL.1-10 TERENY ZIELENI URZĄDZONEJ
 - TERENY ROLNE
 - R.1-2 TERENY ROLNE
 - RZ.1-2 TERENY ROLNE
 - RZ.4 TERENY ROLNE
 - RZ.5-3 TERENY ROLNE
 - TERENY LOKALNYCH OBIĘKTÓW URZĄDZENIA ZAKŁADY I OBIĘKTY SPORTOWE I TURYSTYCZNE
 - TERENY ZABUDOWY MIESZKANIOWEJ
 - MN.1-47 TERENY ZABUDOWY MIESZKANIOWEJ JEDNORODZINNEJ
 - MNa.1-25 TERENY ZABUDOWY MIESZKANIOWEJ JEDNORODZINNEJ
 - MNb.1-14 TERENY ZABUDOWY MIESZKANIOWEJ JEDNORODZINNEJ
 - MNc.1-20 TERENY ZABUDOWY MIESZKANIOWEJ JEDNORODZINNEJ
 - MNa.1 TERENY ZABUDOWY MIESZKANIOWEJ JEDNORODZINNEJ
 - MNU.1-15 TERENY ZABUDOWY MIESZKANIOWEJ JEDNORODZINNEJ I USŁUG
 - ML.1-14 TERENY BUDOWNICTWA REKREACJI INDYWIDUALNEJ
 - TERENY ZABUDOWY USŁUGOWEJ
 - U.1-2 TERENY ZABUDOWY USŁUGOWEJ (USŁUGI KOMERCYJNE)
 - Uh.1-3 TERENY ZABUDOWY USŁUGOWEJ (USŁUGI HOTELOWE)
 - U.4 TERENY ZABUDOWY USŁUGOWEJ (USŁUGI SPORTU I REKREACJI)
 - UP.1 TERENY ZABUDOWY USŁUGOWEJ (USŁUGI Z ZAKRESU OCHRONY I OPIEKI ZDROWOTNEJ ORAZ OPIEKI SPOŁECZNEJ)
 - UP.1 TERENY ZABUDOWY USŁUGOWEJ (USŁUGI PUBLICZNE)
 - UPo.1-6 TERENY ZABUDOWY USŁUGOWEJ (USŁUGI OŚWIATY)
 - UP.1 TERENY ZABUDOWY KULTURY RELIGIJNEJ
 - TERENY KOMUNIKACJI
 - KDZ.1 TERENY KOMUNIKACJI - DROGI PUBLICZNE KLASY ZBIORCZEJ
 - KDL.1 TERENY KOMUNIKACJI - DROGI PUBLICZNE KLASY LOKALNEJ
 - KDD.1-16 TERENY KOMUNIKACJI - DROGI PUBLICZNE KLASY DOJAZDOWEJ
 - KDW.1-33 TERENY KOMUNIKACJI - DROGI WEWNĘTRZNE
 - KS.1 TERENY PARKINGU
 - CIĄGI PIESZO-JEZDNE
 - CIĄGI PIESZE
 - CIĄG PIESZY - ŚCIEŻKA PRZYRODNICZA
 - TERENY INFRASTRUKTURY TECHNICZNEJ
 - RZ.1-5 TERENY URZĄDZEŃ ZWIĄZANYCH Z ZAGADNIENIEM W WODZIE
- II. INNE USTALENIA PLANU**
- GRANICA OPIEKI KRAJOWO-OPUBLICTWA W WYBRANYCH TERENACH
 - TERENY OGRANICZONE PRZEZNACZENIEM
 - LINIE ROZGRANICZAJĄCE TERENY O RÓŻNYM PRZEZNACZENIU
 - OBSZARY SZCZEGÓLNEGO ZAGROZENIA POWODZIOWEGO, NA KTÓRYCH PRÓBNO WYSTĄPIŁO WYSTĄPIENIA POWODZI JEST ŚREDNIE I WYNOŚI RAZ NA 100 LAT (Q1%)
 - OBSZARY SZCZEGÓLNEGO ZAGROZENIA POWODZIOWEGO, NA KTÓRYCH PRÓBNO WYSTĄPIŁO WYSTĄPIENIA POWODZI JEST WYSOKIE I WYNOŚI RAZ NA 10 LAT (Q10%)
 - OSUWISKA AKTYWNE CIĄGLE - wg SOPO
 - OSUWISKA OKRESOWO AKTYWNE - wg SOPO
 - OSUWISKA NIEAKTYWNE - wg SOPO
 - TERENY ZAGROZONE RUCHAMI MASOWYMI - wg SOPO
 - NIEPRZECIEKALNA LINIA ZABUDOWY
 - STREFA OCHRONY KONSERWATORSKIEJ DAWNYCH PRZEDMIEŚCI
- III. OZNACZENIA INFORMACYJNE**
- GRANICA OBIĘKTÓW WYŁĄCZONOGÓŁ I USTALEN MPZP WYBRANEJ WÓD PODZIEMNYCH NR 440 - (Sygn. akt II SA/Kr 1463/18)
 - OTULINA GORCZAŃSKIEGO PARKU NARODOWEGO
 - SPECYJALNY OBIĘDZAR OCHRONY SIEDLISK NATURA 2000 "OSTOJA GORCZAŃSKA" PLN 120018
 - SPECYJALNY OBIĘDZAR OCHRONY SIEDLISK NATURA 2000 "GORNY DUBIEC" PLN 120068
 - GRANICA POWIERZCHNI OGRANICZAJĄCEJ PRZESZKODY DLA LOTNISKA - 708,58m n.p.m.
 - GŁÓWNY ZBIORNIK WÓD PODZIEMNYCH NR 440 - DOLINA KOPALNI NOWY TARG
 - GŁÓWNY ZBIORNIK WÓD PODZIEMNYCH NR 439 - KAPUŚCINA - GORCZE
 - CIĘKI WODNE
 - SIECI ENERGETYCZNE
 - ORIENTACYJNY PRZEBIEG PROJEKTOWANEJ LINII ELEKTROENERGETYCZNEJ 110 KV
 - SIECI WODOCIĄGOWE
 - KOLEKTORY KANALIZACJI SANITARNEJ
 - KOLEKTORY KANALIZACJI DESZCZOWEJ
 - OBIEKTY OBIĘDZAR OCHRONY POPRZECZ WPS DO GMINNEJ EWIDENCJI ZABYTKÓW
 - TERENY WĄLU PRZECIWPOWODZIOWEGO
 - STREFA 50 m OD WĄLU PRZECIWPOWODZIOWEGO DLA ZAPewnIENIA SZCZELNOŚCI I STABILNOŚCI WĄLU



WYRYS ZE STUDIUM UWARUNKOWAŃ I KIERUNKÓW ZAGOSPODAROWANIA PRZESTRZENNEGO MIASTA NOWY TARG