

Projekt

z dnia 23 sierpnia 2021 r.

Zatwierdzony przez

BURMISTRZ

mgr Cezary Watyła

UCHWAŁA NR
RADY MIASTA NOWY TARG - MIASTO

z dnia 2021 r.

w sprawie uznania drzew za pomniki przyrody znajdujących się na terenie Miasta Nowy Targ

Na podstawie art. 7 ust.1 pkt 1, art.18 ust.2 pkt 15 oraz art. 40 ust.1 ustawy z dnia 8 marca 1990r. o samorządzie gminnym (Dz. U. 2021 r. poz.1372) oraz art. 44 ust.1 ust 2 art. 45 ustawy z dnia 16 kwietnia 2004r. o ochronie przyrody (Dz. U. 2021 r. poz. 1098) w uzgodnieniu z Regionalnym Dyrektorem Ochrony Środowiska w Krakowie

Rada Miasta Nowego Targu uchwala co następuje:

§ 1.

1. Ustanawia się pomnikiem przyrody drzewa z gatunku :

1. **jodła pospolita** (*Abies alba*) o obwodzie pnia 270 cm rosnąca na działce ewidencyjnej nr 19287, współrzędne geograficzne umiejscowienia pomnika przyrody są następujące 49° 31' 18,14"N 20° 3' 49,34"E.
2. **jodła pospolita** (*Abies alba*) o obwodzie pnia 320 cm rosnąca na działce ewidencyjnej nr 19287, współrzędne geograficzne umiejscowienia pomnika przyrody są następujące 49° 31' 9,79"N 20° 3' 46,91"E.
3. **jodła pospolita** (*Abies alba*) o obwodzie pnia 282 cm rosnąca na działce ewidencyjnej nr 19287, współrzędne geograficzne umiejscowienia pomnika przyrody są następujące 49° 31' 10,18"N 20° 3' 48,06"E.
4. **jodła pospolita** (*Abies alba*) o obwodzie pnia 274 cm rosnąca na działce ewidencyjnej nr 19287, współrzędne geograficzne umiejscowienia pomnika przyrody są następujące 49° 31' 14,35"N 20° 3' 59,49"E.
5. **jodła pospolita** (*Abies alba*) o obwodzie pnia 320 cm rosnąca na działce ewidencyjnej nr 19287, współrzędne geograficzne umiejscowienia pomnika przyrody są następujące 49° 31' 16,02"N 20° 4' 2,02"E.
6. **jodła pospolita** (*Abies alba*) o obwodzie pnia 320 cm rosnąca na działce ewidencyjnej nr 19287, współrzędne geograficzne umiejscowienia pomnika przyrody są następujące 49° 31' 16,61"N 20° 4' 1,27"E.
7. **jodła pospolita** (*Abies alba*) o obwodzie pnia 275 cm rosnąca na działce ewidencyjnej nr 19287, współrzędne geograficzne umiejscowienia pomnika przyrody są następujące 49° 31' 17,69"N 20° 4' 2,10"E.
8. **jodła pospolita** (*Abies alba*) o obwodzie pnia 299 cm rosnąca na działce ewidencyjnej nr 19287, współrzędne geograficzne umiejscowienia pomnika przyrody są następujące 49° 31' 19,59"N 20° 4' 2,92"E.
9. **jodła pospolita** (*Abies alba*) o obwodzie pnia 277 cm rosnąca na działce ewidencyjnej nr 19287, współrzędne geograficzne umiejscowienia pomnika przyrody są następujące 49° 31' 19,02"N 20° 3' 55,38"E.
10. **modrzew europejski** (*Larix decidua*) o obwodzie pnia 260 cm rosnący na działce ewidencyjnej nr 19477, współrzędne geograficzne umiejscowienia pomnika przyrody są następujące 49° 27' 57,65"N 20° 01' 07,25"E.

2. Wymiary i dokładne położenie każdego z pomników przyrody, o których mowa w § 1 ust.1 określa załącznik nr 1 do uchwały.

3. Mapy przedstawiające położenie drzew o których mowa w § 1 ust.1 określa załącznik nr 2 i 3 do uchwały.

§ 2.

Celem ustanowienia pomników przyrody jest ochrona drzew o okazałych rozmiarach, przedstawiających wysokie walory przyrodnicze, kulturowe, historyczne i krajobrazowe, a także spełniające wymagania zawarte w Rozporządzeniu Ministra Środowiska z dnia 4 grudnia 2017 r. w sprawie kryteriów uznawania tworów przyrody żywej i nieożywionej za pomniki przyrody.

§ 3.

Nadzór nad pomnikami przyrody sprawuje Nadleśnictwo Nowy Targ.

§ 4.

W stosunku do pomników przyrody, wprowadza się następujące zakazy:

1. niszczenia, uszkodzenia lub przekształcania obiektu lub obszaru,
2. wykonywania prac ziemnych trwale zniekształcających rzeźbę terenu z wyjątkiem prac związanych z zabezpieczeniem przeciwpowodziowym albo budową, odbudową utrzymaniem, remontem lub naprawą urządzeń wodnych,
3. uszkodzenia i zanieczyszczenia gleby,
4. umieszczania tablic reklamowych.

§ 5.

W stosunku do pomników przyrody, o których mowa w § 1, w ramach czynnej ochrony, ustala się:

1. możliwość wykonywania działań w celu utrzymania właściwego stanu pomnika przyrody i realizacji celów ochrony, z uwzględnieniem zasad dobrych praktyk ogrodniczych;
2. obowiązek stałego monitoringu stanu pomników przyrody oraz wykonywania zabiegów pielęgnacyjnych i zabezpieczających na drzewach;
3. obowiązek stałego monitoringu oznakowania pomników przyrody i uzupełnienia jego braków.

§ 6.

Wykonanie uchwały powierza się Burmistrzowi Miasta Nowego Targu.

§ 7.

Uchwała wchodzi w życie po upływie 14 dni od dnia ogłoszenia w Dzienniku Urzędowym Województwa Małopolskiego.

Opracował:.....
POMOC ADMINISTRACYJNA
Zychi Grażyna
inż. Grażyna Zych

.....
NACZELNIK WYDZIAŁU
19.08.2021r. *Jabcoń* mgr inż. Waldemar Wojtasze
mgr inż. Dariusz Jabcoń

.....
I ZASTĘPCA BURMISTRZA

Pod względem prawnym akceptował:.....
ADWOKAT
LUKASZ DŁUBACZ
47-200 Kędzierzyn-Koźle
NIP 198-009-67-82

.....
SKARBNIK MIASTA
mgr *Lukasz Dłubacz*

Załącznik Nr 1 do uchwały Nr

Rady Miasta Nowy Targ - miasto

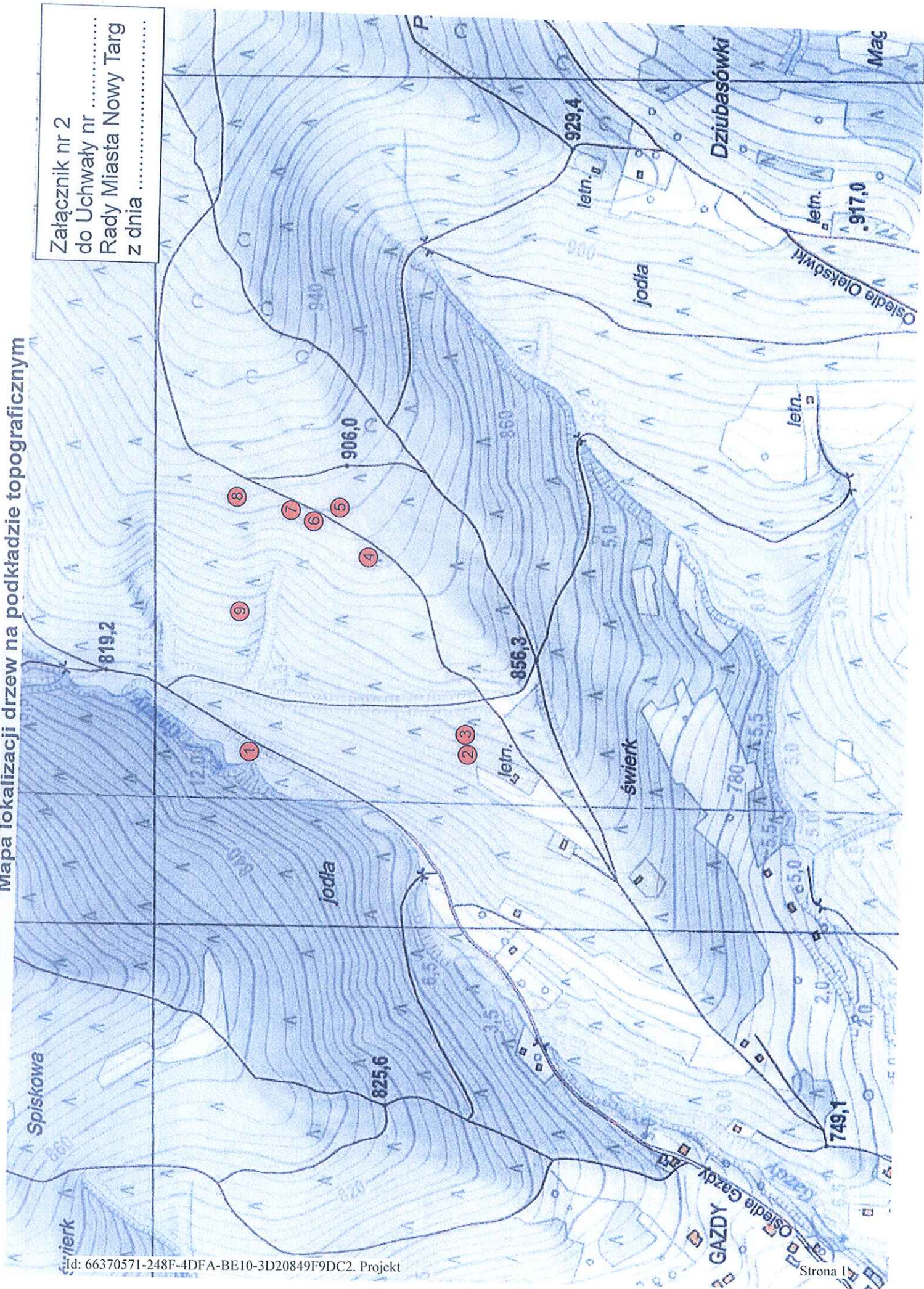
z dnia.....2021 r.

Tabelaryczne zestawienie pomiarów drzew proponowanych do ustanowienia jako pomniki przyrody

Lp	Gatunek	Obwód [cm]	Wysokość[m]	Współrzędne
1	jodła pospolita	270	35	49° 31' 18,14"N 20° 3' 49,34"E
2	jodła pospolita	320	38	49° 31' 9,79"N 20° 3' 46,91"E
3	jodła pospolita	282	37	49° 31' 10,18"N 20° 3' 48,06"E
4	jodła pospolita	274	36	49° 31' 14,35"N 20° 3' 59,49"E
5	jodła pospolita	320	39	49° 31' 16,02"N 20° 4' 2,02"E
6	jodła pospolita	320	38	49° 31' 16,61"N 20° 4' 1,27"E
7	jodła pospolita	275	35	49° 31' 17,69"N 20° 4' 2,10"E
8	jodła pospolita	299	38	49° 31' 19,59"N 20° 4' 2,92"E.
9	jodła pospolita	277	37	49° 31' 19,02"N 20° 3' 55,38"E.
10	modrzew europejski	260	28	49° 27' 57,65"N 20° 01' 07,25"E

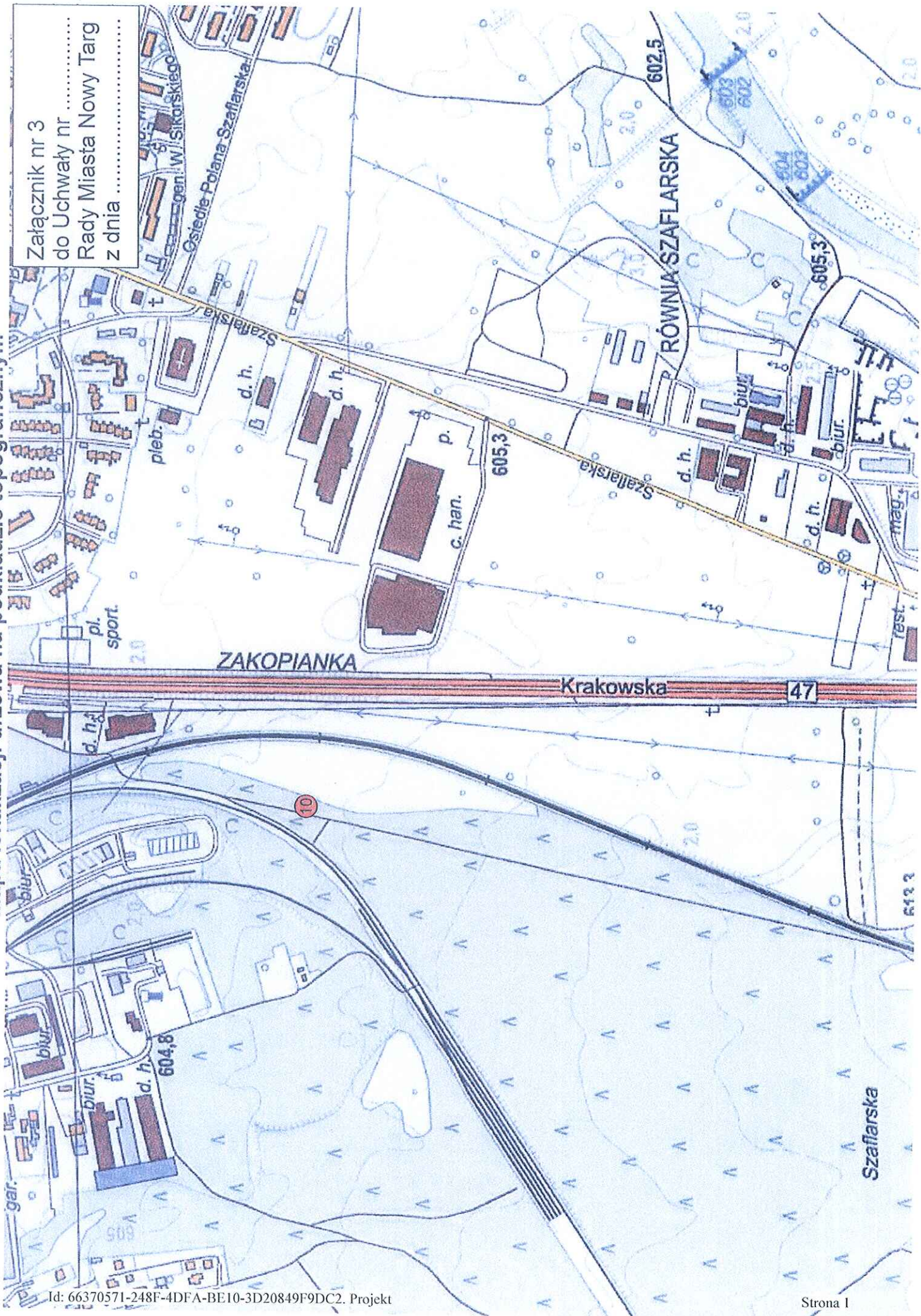
Mapa lokalizacji drzew na podkładzie topograficznym

Załącznik nr 2
do Uchwały nr
Rady Miasta Nowy Targ
z dnia



Mapa lokalizacji drzewa na podkładzie topograficznym

Załącznik nr 3
do Uchwały nr
Rady Miasta Nowy Targ
z dnia



UZASADNIENIE

W sprawie uznania drzew za pomniki przyrody znajdujące się na terenie Miasta Nowy Targ

Uzasadnienie prawne

Zgodnie z art. 44 ust 1 ustawy z dnia 16 kwietnia 2004 r. o ochronie przyrody (Dz.U.2021 r. poz. 109) *ustanowienie pomnika przyrody (...) następuje w drodze uchwały rady gminy.*

Stosownie do przepisu zawartego w art. 44 ust 2 *uchwała rady gminy (...) określa nazwę danego obiektu lub obszaru, jego położenie, sprawującego nadzór, szczególne cele ochrony w razie potrzeby ustalenia dotyczące czynnej ochrony oraz zakazy właściwe dla tego obiektu, obszaru lub jego części, wybrane spośród zakazów wymienionych w art. 45 ust 1 ww ustawy.*

Zgodnie z art. 44 ust 3a ustawy o ochronie przyrody *projekty uchwał (...) wymagają uzgodnienia z właściwym regionalnym dyrektorem ochrony środowiska.*

Uzasadnienie merytoryczne

W dniu 8.06.2021 r. do Urzędu Miasta Nowy Targ wpłynął wniosek Nadleśnictwa Nowy Targ o ustanowienie pomników przyrody jodły pospolitej w ilości 9 szt. oraz modrzewia europejskiego 1 szt.

Jodła pospolita oznaczona na mapie **nr 1** o obwodzie pnia 270 cm, rośnie w Gospodarczym Drzewostanie Nasiennym Jodłowym w pobliżu drogi z os. Gazdy na Turbacz, przez co jest łatwo dostępnym interesującym obiektem ochrony przyrody.

Jodła pospolita oznaczona na mapie **nr 2** o obwodzie pnia 320 cm oraz jodła pospolita oznaczona na mapie **nr 3** o obwodzie pnia 282 cm drzewa te rosną w Gospodarczym Drzewostanie Nasiennym Jodłowym na granicy leśnictwa Gorce i gruntów niepaństwowych. Jodła pospolita oznaczona na mapie **nr 4** o obwodzie pnia 274 cm, jodła pospolita oznaczona na mapie **nr 5** o obwodzie pnia 320 cm, jodła pospolita oznaczona na mapie **nr 6** o obwodzie pnia 320 cm, jodła pospolita oznaczona na mapie **nr 7** o obwodzie pnia 275 cm, jodła pospolita oznaczona na mapie **nr 8** o obwodzie pnia 299 cm i jodła pospolita oznaczona na mapie **nr 9** o obwodzie pnia 277cm, drzewa te rosną na działce ewidencyjnej nr 19287 w Gospodarczym Drzewostanie Nasiennym Jodłowym.

Drzewa charakteryzują się dużymi wartościami estetycznymi stanowiąc ważny element krajobrazu. Charakteryzują się grubymi pniami, okazałymi konarami, równomiernie rozwiniętymi. Korony tych drzew zaczynają się na wys. ok. 5 m. W czasie wizji stwierdzono że drzewa są w dobrym stanie zdrowotnym, witalne bez widocznych poważnych uszkodzeń. Drzewa są wysokie, strzeliste, rosną pośród innych drzew mniej okazałych z gatunku świerk pospolity i jodła. Jak przystało na potężne drzewa leśne jodły te wykształciły masywne napływy korzeniowe.

Kolejnym drzewem zgłoszonym do ustanowienia jako pomnik przyrody jest modrzew europejski rosnący na działce ewidencyjnej nr 19477 o obwodzie pnia 260 cm rośnie przy drodze w pobliżu ścieżki rowerowej „Historyczno- kulturowo- przyrodniczy szlak wokół Tatr” przez co jest łatwo dostępnym interesującym obiektem ochrony przyrody. Okaz ten jest także „niemym świadkiem historii” gdyż rośnie w bezpośrednim sąsiedztwie grobu Władysława Patkowskiego vel Milke Rainera, Żyda z Krakowa, który został zamordowany przez barbarzyńców niemieckich 16 grudnia 1943r. Drzewo jest wysokie ok. 28 m charakteryzuje się dobrze rozwiniętą koroną aczkolwiek dolne konary drzewa są suche. Drzewo rośnie wśród, licznych drzew liściastych i iglastych.

Uchwała określa nadzór, zakazy dla pomników przyrody wybrane spośród zakazów wymienionych w **art. 45 ust.1** ustawy z dnia 16 kwietnia 2004 r. o ochronie przyrody.

Ponadto uchwała określa również zasady wykonywania działań w ramach czynnej ochrony poprzez:

- wykonywanie działań dążących do zachowania stanu właściwego pomnik przyrody i realizacji celów ochrony, z uwzględnieniem zasad dobrych praktyk ogrodniczych,
- zobowiązanie nadzorującego do stałego monitorowania stanu pomnika przyrody oraz wykonywania zabiegów pielęgnacyjnych i zabezpieczających,
- zobowiązanie nadzorującego do stałej dbałości o czytelne oznakowanie pomników przyrody, zgodnie z **art.115** ustawy o ochronie przyrody.

Zgodnie z **art. 44 ust. 1 i 3a** ustawy z dnia 16 kwietnia 2004 r. o ochronie przyrody ustanowienia pomnika przyrody dokonuje Rada Miasta Nowego Targu w drodze uchwały, po uzgodnieniu z Regionalnym Dyrektorem Ochrony Środowiska w Krakowie. Przedmiotowa Uchwała została uzgodniona przez Regionalnego Dyrektora Ochrony Środowiska w Krakowie postanowieniem z dnia 9 sierpnia 2021r. znak: OP-I.623.11.2021.TC.

Wymienione przesłanki decydują łącznie o wyjątkowych walorach przyrodniczych i krajobrazowych drzew wnioskowanych do objęcia ochroną.

Z uwagi na przedstawione fakty, zasadnym jest nadanie drzewom statutu pomników przyrody. W związku z powyższym, podjęcie przedkładanej Radzie Miasta Nowego Targu uchwały wydaje się zasadne.

BURMISTRZ

mgr Grzegorz Watycha

POMOC ADMINISTRACYJNA


inż. Grażyna Zych

NACZELNIK WYDZIAŁU


Jabcóh